


Installation des Network Twain Finder unter Windows

Um die TWAIN-Schnittstelle des eScan verwenden zu können, müssen Sie den Network Twain Finder auf einem Windows-Computer installieren.



Achtung

1. Der **Network Twain Finder** ist ausschließlich für Windows erhältlich.
2. Die auf dem eScan installierte **Version** der Systemsoftware muss 1.1.7 oder höher sein.
3. Sowohl der eScan, als auch der Windows-Computer müssen sich im selben Netzwerkbereich befinden.

eScan vorbereiten

1. Tippen Sie im Hauptmenü auf **Systemeinstellung**, um die Systemeinstellungsoberfläche zu öffnen.

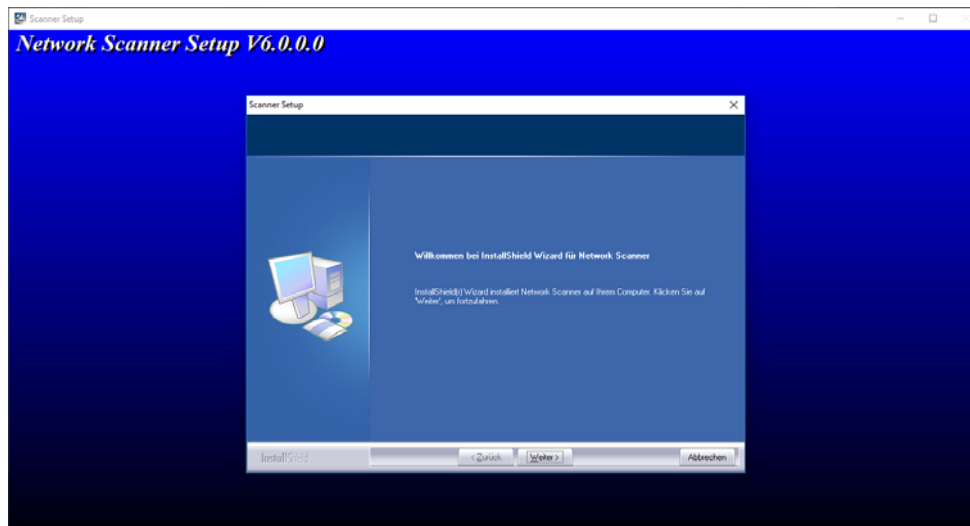



2. Tippen Sie unten links auf den Reiter **Allgemein**, um in die allgemeinen Einstellungen zu gelangen. Aktivieren Sie dort die **TWAIN-Funktion** – ein schwebendes **TWAIN**-Symbol wird nun erscheinen.



Auf Ihrem Windows-Computer

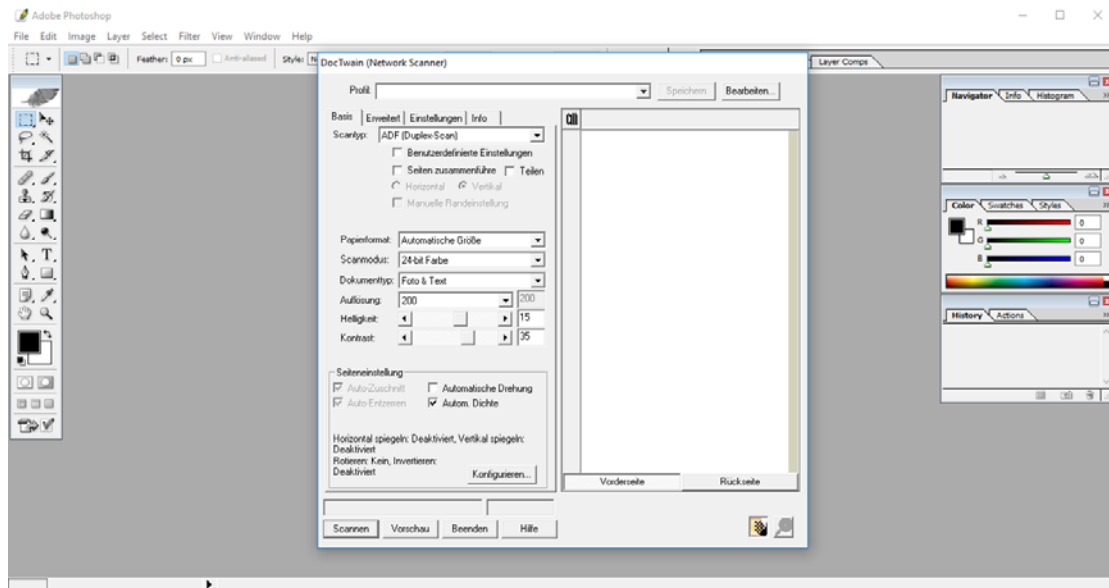
1. Laden Sie die Datei „**Network_Twain_Finder.zip**“ von unserer offiziellen Internetseite herunter.
2. Extrahieren Sie den heruntergeladenen **Network Twain Finder** und starten Sie die „**setup.exe**“. Folgen Sie den Anweisungen der Installationsroutine, bis die Installation vollständig abgeschlossen worden ist.




3. Klicken Sie auf das Network Scanner-Symbol  auf der Desktop-Taskleiste.
4. Doppelklicken Sie auf den Scanner, welcher über TWAIN eingebunden werden soll. Der nun mit einem Häkchen markierte Scanner wurde erfolgreich mit Ihrem Windows-Computer verbunden.

Geben Sie Gerät:	v1.3.6.1
Network Scanner	
Verfügbare Geräte:	
Book A150	
Network Scanner ✓	
<input checked="" type="checkbox"/> beim Systemstart gestartet	
Schließen	

- Sie können nun zum Scannen eine TWAIN-kompatible Anwendung nutzen. Über **Datei > Importieren > Network Scanner-TWAIN** gelangen Sie zum Beispiel in Adobe Photoshop auf die TWAIN-Schnittstelle des Scanners.



Falls Sie mehrere eScan in einem Netzwerk betreiben, können Sie zur besseren Unterscheidung der einzelnen Geräte auch deren **Namen** ändern.

Tippen Sie hierfür auf das schwebende TWAIN-Symbol in der Bedienoberfläche des Scanners und anschließend auf das -Symbol.



Hinweise

