

DIGITALIZZA

FOTO E DOCUMENTI
IN MODO SEMPLICE E VELOCE!

plustek ePhoto



Foto



Ricevuta



Biglietto da visita



Tagliando



Documento

Digitalizza **foto** e **documenti** in modo semplice e veloce

Rilevamento e scansione istantanea di fotografie e documenti. E' sufficiente, infatti, posizionare la propria foto o documento (ricevuta, biglietto da visita, tagliando, etc., etc.) sull'alimentatore di fogli e Plustek ePhoto Z300 automaticamente ne rileverà la dimensione, occupandosi di correggerne l'eventuale inclinazione.

Plustek ePhoto Z300 è ideale per le scansioni di foto e documenti, sia per l'utenza domestica sia per le piccole imprese.



Casa



Acquista



Office

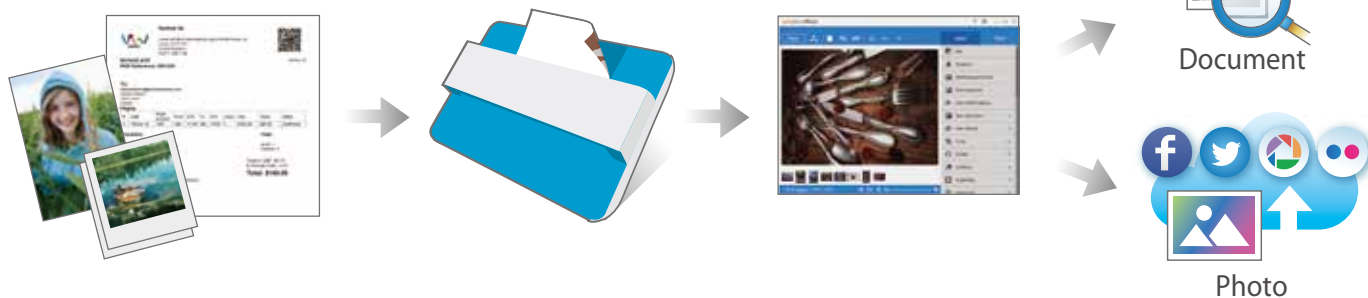


Società



Caratteristiche:

- Sensore CCD di alta qualità
- Rileva i documenti e li scansiona istantaneamente
- Digitalizza una foto nel formato 10 x 15 cm in 2 secondi
- Digitalizza un documento A4 in 5 secondi
- Le scansioni ottenute consentono di ottenere stampe qualitativamente comparabili agli originali
- Possibilità di salvare i documenti in formato Searchable PDF



Requisiti hardware

Windows

CPU 2 GHz o superiore
2 GB di RAM (4 GB di RAM consigliati)
10 GB di spazio libero su disco
Unità CD/ DVD o connessione Internet

Macintosh

CPU 2 GHz o superiore (CPU su base INTEL, NO PowerPC)
2 GB di RAM (4 GB di RAM consigliati)
10 GB di spazio libero su disco
Unità CD/ DVD o connessione Internet

Specifiche

Sensore di immagine	Colori CCD
Risoluzione Ottica	300 dpi/ 600 dpi
Modalità di scansione	Colori: 48-bit input, 24-bit output Scala di grigi: 16-bit input, 8-bit output
Velocità scansione	4" x 6" Foto: Circa 2 secondi Documento(A4): Circa 5 secondi
Area di scansione (P x L)	Minimo: 2,54 x 2,54 cm (1" x 1") Massimo: (21,6 x 29,7 cm (8.5" x 11.7"))
Grammatura carta accettabile (spessore)	Non in rilievo: 0,76 mm o meno
Scansioni giornaliere (Fogli)	500
Supportata	24 Vdc / 0.75 A
Interfaccia	USB 2.0
Peso Netto	1.48 Kg (3.26 Lbs)
Dimensioni (Larghezza x Profondità x Altezza)	289.9 mm x 160.6 mm x 158mm (11.4" x 6.3" x 6.2")
Sistema Operativo	Windows 7 / 8 / 10 / 11 Mac OS X 10.15.x-14.x o versione successiva ^[1]

* Le specifiche sono soggetto a modifica senza preavviso.

Software inclusi



Plustek ePhoto



[1] Compatibility may differ depending on the software's version. Please refer to the OS compatibility on Plustek's website for the latest info.

The information and specifications contained in this document are subject to change without notice. Please visit Plustek website for the latest support information.