

❖ PHẦN MỀM



DocAction

Plustek DocAction

Tiện ích nút nhấn giúp đơn giản hóa việc quét tài liệu. DocAction cho phép thiết lập cấu hình quét theo nhu cầu của bạn và quét tài liệu chỉ với một nút nhấn. Tài liệu đã quét sẽ tự động được gửi trực tiếp đến máy in, Email, FTP hoặc thư mục. DocAction cũng cho phép quét trực tiếp đến nhiều phần mềm quản lý hình ảnh và tài liệu. DocAction lưu tài liệu đã quét dưới các định dạng ảnh thông thường bao gồm: JPEG, TIFF, và PDF.



MacAction II

Plustek MacAction II

Plustek MacAction II là phần mềm tiện ích nút bấm cho phép quét bằng cách đơn giản nhấn nút. Chức năng dễ sử dụng này cung cấp cho người dùng một nền tảng để chỉnh sửa cài đặt quét và thay đổi địa chỉ lưu. MacAction II cũng cho phép quét trực tiếp và lưu tài liệu đã quét ở tất cả các định dạng ảnh phổ biến bao gồm JPEG, TIFF, MULTI-TIFF, BMP và PDF.



Plustek OCR

Plustek OCR

Chuyển đổi tập tin của bạn sang dạng PDF có thể tìm kiếm!

Phần mềm OCR đi kèm theo máy PS388U giúp dễ dàng chuyển đổi các tài liệu và ảnh đã quét thành dạng PDF có thể tìm kiếm (PlustekOCR dùng cho Windows, DocOCR dùng cho MacOS)

Yêu cầu phần cứng

Windows và Mac

Bộ xử lý CPU 2.0 GHz trở lên [1] [2] [3]

[1] Windows được đề xuất: Bộ xử lý Intel® Core™ i5 2,8 GHz với 4 lõi CPU trở lên

[2] Hỗ trợ Mac INTEL và bộ xử lý dựa trên M1

[3] Khả năng tương thích không khả dụng với PowerPC

RAM tối thiểu 4 GB (Khuyến nghị: 8 GB trở lên)

6 GB dung lượng đĩa cứng để cài đặt chương trình

Kích thước màn hình 1024x768 trở lên



[1] ABBYY® FineReader™ © ABBYY. OCR by ABBYY. ABBYY và FineReader là thương hiệu đã đăng ký của ABBYY Software, Ltd. có thể được đăng ký một số quyền tài sản.
Bất kỳ sản phẩm hoặc tên công ty nào khác xuất hiện trong tài liệu này là nhãn hiệu hoặc nhãn hiệu đã đăng ký của các công ty đó.
[2] Khả năng tương thích có thể khác nhau tùy thuộc vào phiên bản phần mềm. Vui lòng tham khảo khả năng tương thích hệ điều hành trên trang web của Plustek để biết thông tin mới nhất.
Thông tin và thông số kỹ thuật có trong tài liệu này có thể thay đổi mà không cần báo trước. Vui lòng truy cập trang web Plustek để biết thông tin hỗ trợ mới nhất.
[3] LINUX cho các nhà tích hợp hệ thống. Vui lòng liên hệ với kinh doanh trong nước để biết thêm thông tin: sales@plustek.com.

Thông số kỹ thuật

Cảm biến hình ảnh	CIS x 2
Nguồn sáng	LED
Độ phân giải quang học	600 dpi
Độ phân giải phân cứng	600 x 600 dpi
Chế độ quét	Màu: đầu vào 48 bit, đầu ra 24 bit Xám: đầu vào 16 bit, đầu ra 8 bit Đen trắng: 1 bit
Dung lượng khay ADF	1. 50 tờ (A4/ Letter, 70 g/m ² hoặc 18 Lbs), Độ dày tối đa dưới 5mm (0.2") 2. 20 tờ (Danh thiếp) 3. Thẻ nhựa, Độ dày tối đa dưới 1,2 mm. Lưu ý: Dung lượng khay ADF tối đa thay đổi tùy thuộc vào trọng lượng giấy.
Tốc độ quét (ADF)	30 tờ/phút, 60 ảnh/phút (Thang xám, 200 & 300 dpi, A4 đặt thẳng) 30 tờ/phút, 60 ảnh/phút (Đen trắng, 200 & 300 dpi, A4 đặt thẳng) 30 tờ/phút, 60 ảnh/phút (Màu, 200 & 300 dpi, A4 đặt thẳng) Lưu ý: Kết quả có thể khác nhau tùy thuộc vào phần mềm quét, bộ vi xử lý của máy tính và bộ nhớ hệ thống
Vùng quét (W x L)	Tối đa: 216 x 5080 mm (8,5" x 200") Tối thiểu: 13,2 x 13,2 mm (0,52" x 0,52")
Kích cỡ giấy cho phép (W x L)	Tối đa: 220 x 5080 mm (8,66" x 200") Tối thiểu: 63,5 x 50,8 mm (2,5" x 2")
Trọng lượng giấy cho phép (độ dày)	50 - 105 g/m ² (14 đến 28 Lbs)
Công suất quét hàng ngày (Tờ)	4.000
Tuổi thọ trực cuốn (Quét)	300.000
Tuổi thọ lấy tách giấy (Quét)	50.000
Nút chức năng	3 nút: Lên, Xuống, Quét 9 phím chức năng: Tất cả có thể tùy chỉnh
Nguồn điện	24 Vdc/ 0,75 A
Giao diện kết nối	USB 2.0
Trọng lượng	1,66 Kgs (3,66 Lbs)
Kích thước (W x D x H)	263 x 128 x 148 mm (10,36" x 5,02" x 5,83")
Hệ điều hành hỗ trợ	Window 7 / 8 / 10 / 11 Mac OS v.10.8-12.x trở lên [2] Linux* [3]

SmartOffice PS388U



SmartOffice PS388U có tính thực tiễn cao và khả năng xử lý đa hướng



Plustek SmartOffice PS388U là máy quét tài liệu hai mặt, tốc độ 30 tờ/phút, được thiết kế rất nhỏ gọn, cơ động và phù hợp với nhu cầu sử dụng của các phòng ban hay nhóm làm việc. PS388U sử dụng phần mềm DocAction cho phép cấu hình các định dạng quét dễ dàng hơn và đáp ứng hoàn toàn nhu cầu của người dùng. Ngoài ra, PS388U được trang bị công nghệ siêu âm giúp giảm thiểu nẹp giấy kép, nâng cao hiệu suất làm việc.

❖ TÍNH NĂNG CHÍNH

- Tốc độ 30 tờ/phút, 60 ảnh/phút ở chế độ quét màu
- Công suất quét hàng ngày 4000 tờ
- Phát hiện nẹp giấy kép bằng cảm biến siêu âm
- Khay nạp giấy tự động 50 tờ
- Thiết kế nhỏ gọn, cơ động, phù hợp với văn phòng chật hẹp hay phải luân chuyển với các phòng khác
- 3 nút bấm cho cài đặt 9 chức năng quét tùy biến – chọn nhu cầu quét chỉ với 1 lần nhấn



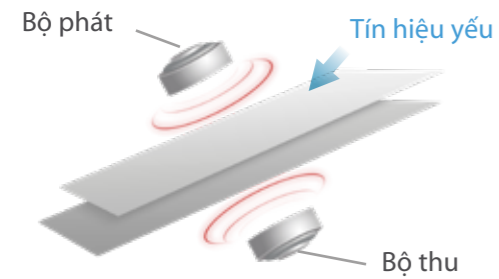
Quét nhanh và ADF 50 tờ

PS388U hỗ trợ quét 30 tờ/phút ở cả chế độ màu và xám, ngoài ra khay nạp giấy tự động 50 tờ giúp việc quét hiệu quả.



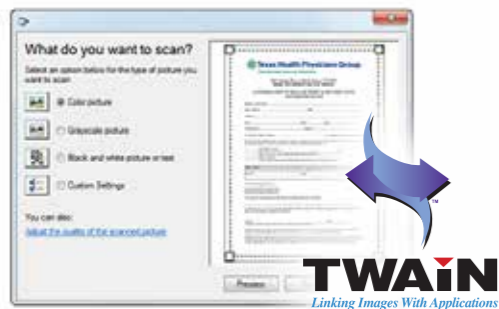
3 nút và 9 chức năng

Sự kết hợp giữa PS388U và ứng dụng quét Plustek-DocAction với giao diện dễ hiểu giúp người dùng cài đặt cấu hình quét dễ nhất. Hơn nữa, phần mềm DocAction rất đa năng và hữu dụng. Bạn có thể thiết lập 9 công việc quét thường xuyên, chẳng hạn như chế độ quét hai mặt hoặc một mặt, màu hoặc thang xám, và nơi lưu tài liệu quét.



Phát hiện nẹp giấy kép với cảm biến siêu âm

Với việc tích hợp cảm biến siêu âm có khả năng phát hiện nẹp giấy kép, máy quét PS388U giúp tránh nẹp giấy kép bằng cách kiểm tra độ dày của các tài liệu và phát hiện các trang dính. Người dùng sẽ được cảnh báo khi phát hiện ra nẹp giấy kép.



Hỗ trợ chuẩn WIA và TWAIN

PS388U có thể quét ảnh trực tiếp vào các ứng dụng có đầy đủ tính năng chuẩn TWAIN và WIA. Đơn giản hóa cách quét ở hầu hết các ứng dụng phần mềm DMS hoặc EMC. Chuẩn WIA và TWAIN cho phép quét trực tiếp tài liệu từ phần mềm mà không cần lưu tập tin và hình ảnh vào PC trước.

1 Tự chỉnh ngưỡng

Tự động chỉnh ngưỡng ảnh hiện tại thành ảnh đen và trắng nhị phân.

2 Tự xoay chiều

Tự động xoay chiều tài liệu dựa trên nội dung của tài liệu đó.

3 Tự cắt viền & chỉnh nghiêng

Tự động làm thẳng và cắt viền hình ảnh theo kích thước thực tế của tài liệu.

4 Chế độ tự động

Tự động phát hiện màu sắc tài liệu và quét tài liệu ở chế độ thang màu, xám hoặc đen & trắng.

5 Quét ra nhiều dạng ảnh

Quét và lưu tài liệu ở 2 hoặc 3 chế độ màu ở cùng một thời điểm.

6 Lọc màu

Lọc màu đỏ, xanh lá cây, xanh da trời khi quét biểu mẫu.

7 Lọc bỏ trang trắng

Tự động lọc bỏ trang trắng mà không cần phải thực hiện thủ công



Tốc độ quét nhanh đến 30 tờ một phút ở chế độ màu và thang xám.



Phát hiện qua cảm biến siêu âm sẽ làm giảm thiểu nẹp giấy kép trong khi quét.



Số hóa danh thiếp giấy thành danh bạ dễ dàng quản lý và sắp xếp, và chuyển danh thiếp của bạn thành thông tin.



Quét thẻ cứng đập nổi như thẻ ID, thẻ bảo hiểm, bằng lái xe và thẻ tín dụng dày đến 1,2mm. Hoàn hảo cho các ứng dụng trong các lĩnh vực như y tế, dược, kế toán, khách sạn, v.v.



Lưu tài liệu giấy thành các file PDF có thể tìm kiếm chỉ với một nút nhất và tìm kiếm thông tin nhanh hơn.



PS388U cho phép người dùng tải các tập tin đã quét lên máy chủ FTP. FTP là một trong những hình thức lưu trữ tập tin phổ biến nhất, lưu tài liệu đã quét trực tiếp vào FTP giúp người dùng chia sẻ tập tin của họ thuận tiện và hiệu quả hơn.