

## ❖ SOFTWARE



**DocAction**

### Plustek DocAction

Utilidad de botón para simplificar el escaneo de documentos. DocAction le permite especificar sus configuraciones personalizadas de escaneo y escanear documentos con un solo clic. Los documentos escaneados se envían automáticamente directamente a la impresora, correo electrónico, carpeta o FTP. DocAction también le permite escanear directamente a muchas aplicaciones de gestión de documentos e imágenes. DocAction guarda los documentos escaneados en todos los formatos de imagen comunes, incluyendo JPEG, TIFF y PDF.



**MacAction**

### Plustek MacAction

Plustek MacAction es el software de utilidad de botón que permite escanear simplemente tocando un botón. La función fácil de usar proporciona a los usuarios una plataforma para editar las configuraciones de escaneo y modificar el destino de guardado. MacAction también le permite escanear directamente y guardar los documentos escaneados en todos los formatos de imagen comunes, incluyendo JPEG, TIFF, MULTI-TIFF, BMP y PDF.

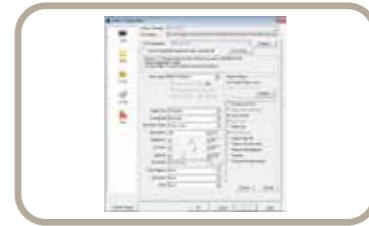
## ❖ BUILT-IN OCR



**Plustek OCR**

### Plustek OCR \* (Windows)

Plustek OCR \* (Windows) Plustek OCR (potenciado por ABBYY) ayuda a convertir documentos en papel escaneados, fotos y archivos PDF en formatos editables. Con Plustek OCR, puede convertir documentos en papel a formatos editables, incluyendo Microsoft® Word® y Excel®, editar los documentos resultantes y reutilizar su texto y otro contenido.



**DocOCR**

### Plustek DocOCR (Mac)

DocOCR es un software de OCR que le permite convertir archivos en formato PDF buscable de manera simple y más fácil.

### Requisitos de Hardware

#### Windows y Mac:

Procesador de CPU de 2.0 GHz o superior[1][2][3]  
 [1]Windows Recomendado: Procesador Intel® Core™ i5 de 2.8 GHz con 4 núcleos de CPU o superior  
 [2]Soporte para procesador Mac INTEL y M1  
 [3]Compatibilidad no disponible con PowerPC  
 4 GB de RAM mínimo (Recomendado: 8 GB o más)  
 6 GB de espacio en disco duro para la instalación del programa  
 Resolución de pantalla de 1024x768 o superior

### Especificaciones

Sensor de imagen	CIS x 2
Resolución óptica	600 dpi
Capacidad del ADF	1. 50 hojas (A4/ Carta, 70 g/m <sup>2</sup> o 18 Lbs), Espesor máximo de 5 mm (0.2") 2. 20 hojas (Tarjetas de Negocios) 3. Tarjeta plástica, grosor máximo inferior a 1.2 mm Nota: La capacidad máxima del ADF varía dependiendo del peso del papel
Velocidad de escaneo	30 ppm/ 60 ipm (Color mode, 200 & 300 dpi, A4 Portrait) Nota: los resultados pueden variar dependiendo de su aplicación de escaneo, procesador de la computadora y memoria del sistema
Área de escaneo	Max: 216 x 5080 mm (8.5" x 200") Min: 13.2 x 13.2 mm (0.52" x 0.52")
Peso aceptable del papel	50 to 105 g/m <sup>2</sup> (14 to 28 Lbs)
Detección de Alimentación Múltiple	Con tecnología ultrasónica
Escaneo diario	4,000
Botón de acción	3 botones: arriba, abajo, escanear 9 teclas de función, todas personalizables
Fuente de alimentación	24 Vdc/ 0.75 A
Interfaz	USB 2.0
Peso neto	1.66 Kgs (3.66 Lbs)
Dimensiones	263 x 128 x 148 mm (10.36" x 5.02" x 5.83")
Protocolo	TWAIN Compliant
OS	Window 7 / 8 / 10 / 11 Mac OS v.10.8-12.x or later [2] Linux*[3]

[1] ABBYY™ FineReader™ © ABBYY. OCR por ABBYY. ABBYY y FineReader son marcas registradas de ABBYY Software, Ltd., que pueden estar registradas en algunas jurisdicciones. Otros productos o nombres de compañías que aparecen en este documento son marcas registradas de las respectivas compañías.



## SmartOffice PS388U con alta practicidad y función omnidireccional



El Plustek SmartOffice PS388U es un escáner de 30 ppm, dúplex y adecuado para uso en grupos de trabajo, diseñado para ser muy compacto y portátil. El PS388U utiliza DocAction que permite a los usuarios configurar los ajustes de los botones de manera más fácil y satisfacer sus demandas con precisión. Además, el PS388U está equipado con tecnología ultrasónica que reducirá la posibilidad de alimentación múltiple para mejorar su proceso de trabajo.

## ❖ CARACTERÍSTICAS CLAVE

- Velocidad de escaneo de 30 ppm/60 ipm en modo color
- Ciclo de trabajo de 4000 páginas por día
- Detección ultrasónica de alimentación múltiple
- Alimentador automático de documentos de 50 hojas
- Diseño compacto: fácil movilidad y se adapta a oficinas abarrotadas y se transporta a otras oficinas
- 3 botones con 9 configuraciones de escaneo personalizadas: seleccione los ajustes de demoras con solo un clic



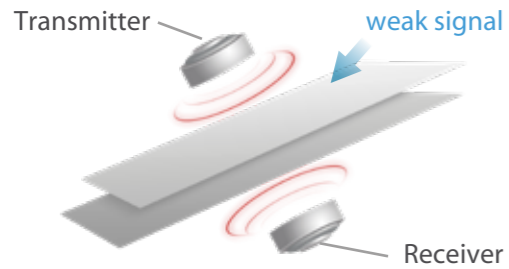
## Escaneo rápido y ADF de 50 hojas

El PS388U proporciona 30 ppm tanto en modo escala de grises como en color, además, los alimentadores automáticos de documentos de 50 hojas lo hacen eficiente para su uso en escaneo.



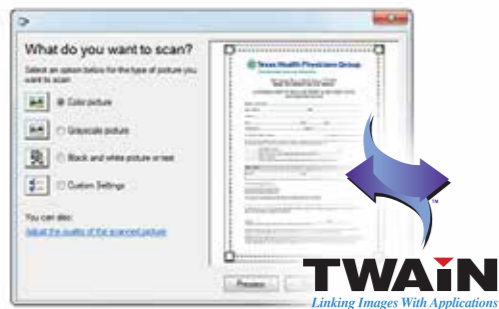
## 3 botones y 9 configuraciones

La combinación del PS 388U y la aplicación de escaneo de Plustek-DocAction ayuda a nuestros usuarios a configurar los ajustes de escaneo con la interfaz más fácil y comprensible. Además, las funciones de DocAction siguen siendo funcionales y útiles. Puede configurar 9 rutinas de trabajos de escaneo regulares, como el modo de escaneo en dúplex o simplex, color o escala de grises, también el destino de guardado de su trabajo.



## Detección ultrasónica de alimentación múltiple

El escáner PS388U previene alimentaciones múltiples comprobando el grosor de los documentos y detecta páginas superpuestas con la capacidad incorporada de detección de alimentaciones múltiples. Los usuarios serán advertidos cuando se detecte una alimentación múltiple.

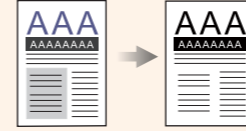


## Soporte compatible con WIA y TWAIN

El PS388U puede escanear imágenes directamente en aplicaciones con TWAIN y WIA completos incluidos. Simplifique la manera en que puede escanear en la mayoría de las aplicaciones de software DMS o EMC. La compatibilidad con WIA y TWAIN le permite escanear directamente el documento desde el software sin la necesidad de guardar archivos e imágenes en la PC primero.

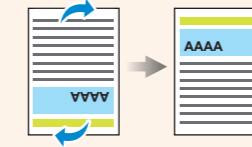
### 1 Umbral automático

Umbraliza automáticamente la imagen actual en una imagen binaria en blanco y negro.



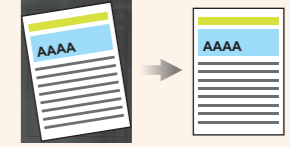
### 2 Rotación automática

Rota automáticamente el documento basado en el contenido del documento.



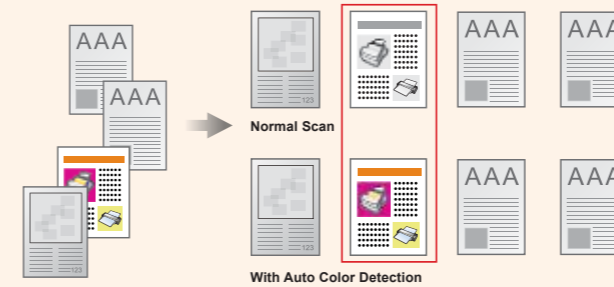
### 3 Recorte y enderezado automático

Endereza y recorta automáticamente la imagen al tamaño real del documento.



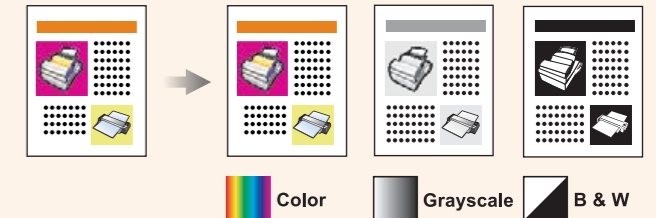
### 4 Modo automático

Detecta automáticamente el color del documento y escanea el documento en modo color, escala de grises o blanco y negro.



### 5 Salida de imagen múltiple

Escanea y guarda documentos en 2 o 3 modos de color al mismo tiempo.



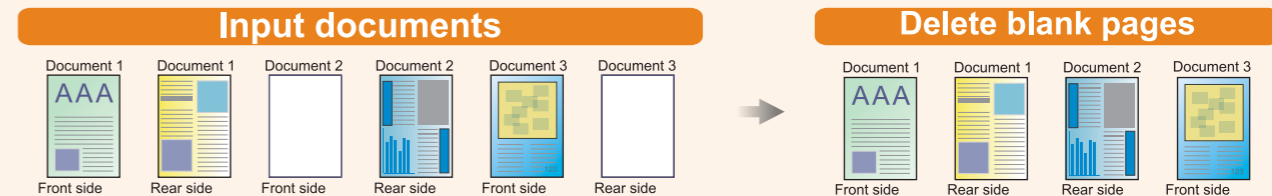
### 6 Eliminación de color

Elimina el color rojo, verde o azul al escanear formularios.



### 7 Eliminación de páginas en blanco

Elimina automáticamente las páginas en blanco sin edición manual.



Escaneo rápido a velocidades de hasta 30 ppm en modos escala de grises y color.



La detección ultrasónica reducirá la posibilidad de alimentaciones múltiples durante el proceso de escaneo.



Digitalice tarjetas de presentación en papel en contactos fácilmente gestionables y ordenados, y convierta sus tarjetas de presentación en información.



Escanea tarjetas rígidas en relieve como tarjetas de identificación, tarjetas de seguro, licencias y tarjetas de crédito de hasta 1.2 mm. Perfecto para aplicaciones verticales como atención médica, farmacia, contabilidad, hospitalidad, etc.



Guarde documentos en papel como PDFs buscables con solo tocar un botón y encuentre su información más rápido.



El PS388U permite a los usuarios subir sus archivos escaneados a un servidor FTP. FTP es una de las formas más comunes de almacenamiento de archivos, guardar el documento escaneado directamente en FTP ayuda a los usuarios a compartir sus archivos de manera más conveniente y efectiva.