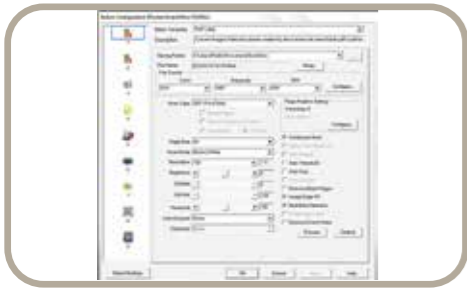




Powered by
ABBYY®

Abbyy FineReader Sprint

Los controladores TWAIN y WIA estándares del sector, combinados con los formatos de archivo TIF, JPG, PDF y Microsoft Office, garantizan la compatibilidad con miles de programas de escaneo y tratamiento de imágenes. Se incluye ABBYY FineReader Sprint para crear y gestionar fácilmente los archivos PDF buscables con el toque de un botón.



DocAction

Plustek DocAction

La utilidad del botón simplifica el escaneo de documentos. DocAction le permite especificar la los ajustes de configuración de su escaneo personalizado para escanear documentos con el toque de un botón. Los documentos escaneados son enviados directamente a la Impresora, Email, Carpeta o FTP. DocAction también le permite escanear directamente a muchas aplicaciones de gestión de documentos e imagen. DocAction guarda los documentos escaneados en los formatos comunes de imagen: JPEG, TIFF y PDF.

Requisitos del hardware

Windows y Mac

Procesador de CPU de 2,0 GHz o superior [1] [2] [3]

[1] Recomendado para Windows: Procesador Intel® Core™ i5 de 2,8 GHz con 4 núcleos de CPU o superior

[2] Compatible con procesadores basados en Mac INTEL y M1

[3] La compatibilidad no está disponible con PowerPC

4 GB de RAM como mínimo (recomendado: 8 GB o más, tamaño A3 a escaneo de 1600 ppp,

memoria virtual asignada de 20 GB como mínimo)

6 GB de espacio en el disco duro para la instalación del programa

Dimensiones de pantalla de 1024 x 768 o superiores



[1] ABBYY® FineReader™ © OCR procesado por ABBYY® FineReader®, ABBYY.
ABBYY y FineReader son marcas registradas de ABBYY Software, Ltd. que pueden estar registradas en algunas jurisdicciones. Cualquier otro nombre de productos o de la empresa que aparezcan en este documento son marcas o marcas registradas de las respectivas empresas.
[2] La compatibilidad puede variar según la versión del software. Consulte la compatibilidad del sistema operativo en el sitio web de Plustek para obtener la información más reciente.
La información y las especificaciones contenidas en este documento están sujetas a cambios sin previo aviso. Visite el sitio web de Plustek para obtener la información de soporte más reciente.
[3] LINUX para Integradores de Sistemas. Favor de contactarse con oficinas de venta locales: sales@plustek.com

Especificaciones

Sensor de imagen	CIS x 2 (Doble cara)
Resolución óptica	600 ppp
Resolución de hardware	600 x 600 ppp
Capacidad del alimentador automático de documentos	1. 100 hojas (A4/ Letter, 70 g/m ² o 18 Lbs) 2. 30 hojas (Tarjeta Profesional) 3. Tarjetas de Visita (escanear en vertical), Máximo grosor: 1.2 mm. Nota: Capacidad máxima de ADF varía según el peso del papel.
Velocidad de escaneo (ADF)	40 ppm/ 80 ipm (Escala de grises/Blanco y negro, 200 ppp, A4) 40 ppm/ 80 ipm (Escala de grises/Blanco y negro, 300 ppp, A4) 40 ppm/ 80 ipm (Color, 200 ppp, A4) 30 ppm/ 60 ipm (Color, 300 ppp, A4) Nota: Los resultados varían según el programa de escaneo, el procesador del ordenador y la memoria disponible.
Superficie de escaneo (An x La)	Máximo: 216 x 5080 mm (8.5" x 200") Mínimo: 13.2 x 13.2 mm (0.52" x 0.52")
Tamaño de Página aceptable (An x La)	Máximo: 216 x 5080 mm (8.5" x 200") Mínimo: 50.8 x 50.8 mm (2" x 2")
Peso aceptable del papel (grosor)	40 a 220 g/m ² (10 a 58 Lbs)
Servicio diario (páginas)	5000
Vida útil del rodillo (escaneados)	300,000
Vida útil de la almohadilla (escaneados)	100,000
Botón de acción	4 Botones: Up, Down, Scan, Standby 9 Botones Función. Completamente Personalizable.
Soportado	24 Vdc / 1.25 A
Interfaz	USB 2.0 x 1, USB 2.0 (Host) x 1
Peso Neto	2.7 Kgs (5.95 Lbs)
Dimensiones (An x La x Al)	318.7 x 230.7 x 228.3 mm (12.55" x 9.08" x 8.99")
Protocolos	Cumple con la norma TWAIN
Sistema operativo	Window 7 / 8 / 10 / 11 Mac OS v.10.12-12.x or later [2] Linux* [3]



Facilita escanear los Documentos y Tarjetas de Plástico

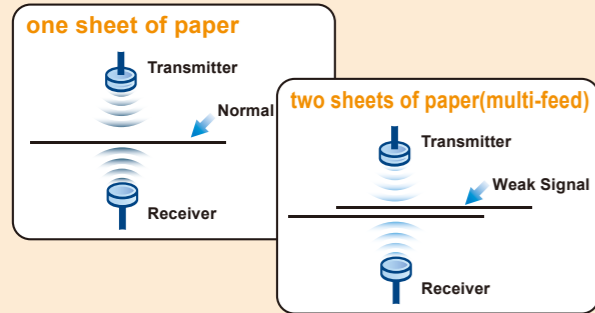


El escáner de documentos SmartOffice PS3140U hace que el archivo de documentos sea una tarea sencilla. El PS3140U puede escanear a alta velocidad fácilmente con solo tocar un botón, 40 páginas por minuto con un nuevo controlador TWAIN y un alimentador automático de documentos de 100 páginas hace que el PS3140U se convierta en la primera opción para la digitalización de documentos. Se adapta a la mayor parte del entorno de trabajo. Junto con Plustek DocAction y DocTwain, ofrece a los usuarios más flexibilidad y admite el tamaño automático de documentos, lo que evita perder tiempo extra ajustando manualmente el tamaño del papel antes de escanear. El PS3140U también le brinda mayor productividad al admitir el escaneo por lotes, lo que lo ayuda no solo a ahorrar costos sino también a ahorrar tiempo.

❖ CARACTERÍSTICAS PRINCIPALES

- Alimentador automático de documentos (ADF) robusto de 100 páginas con escaneo mejorado de tarjetas en relieve
- Controladores TWAIN y WIA - Permite la Implementación de Soluciones de Gestión de Documentos Completas
- Viene con Plustek DocAction y Plustek DocTWAIN
- Tecnología avanzada de manejo de papel para una máxima fiabilidad de alimentación
- Escaneo rápido de 40ppm / 80ipm en monocromo y escala de grises
- 3 modos de omisión de color para el procesamiento avanzado de OCR
- Mejorado para proporcionar el máximo rendimiento y fiabilidad
- Escaneo excepcional en color de 300 ppp a 30ppm / 60ipm

Función Inteligente de Atasco



El escáner PS3140U evita la alimentación múltiple comprobando el grosor, cantidad de documentos y detección de páginas superpuestas con la función de detección de alimentación múltiple ultrasónica incorporada, los usuarios recibirán una advertencia cuando se detecte una alimentación múltiple.

Manejo de Papel Robusto



Combinando la alimentación rápida de documentos con la ventaja de un manejo robusto del papel, el SmartOffice PS3140U es una opción ideal para empresas que tienen una carga de trabajo exigente y un presupuesto limitado. Tarjetas de plástico y otras tarjetas rígidas como tarjetas de identificación, licencias de conducir, tarjetas de membresía y tarjetas de seguro. El procesamiento avanzado de imágenes y un alto ciclo de trabajo diario se suman a la solución de escaneo departamental perfecta para aplicaciones de administración de documentos, administración de contenido y procesamiento de formularios.

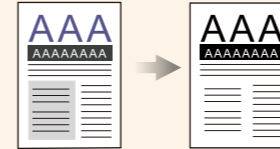
Productividad excepcional



El funcionamiento del PS3140U es sencillo con el software exclusivo de Plustek - DocAction. Los usuarios pueden simplemente escanear y enviar a una carpeta dedicada. Lo mejor es que la imagen escaneada también se puede guardar en la aplicación que desee. Además, el formato del documento se puede configurar en jpg, pdf.....etc

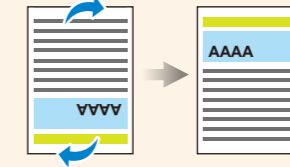
1 Umbral automático

Umbraliza automáticamente la imagen actual en una imagen binaria en blanco y negro.



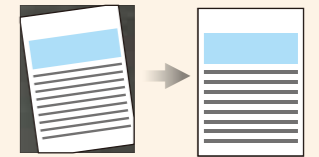
2 Rotación automática

Gira automáticamente el documento en función de su contenido.



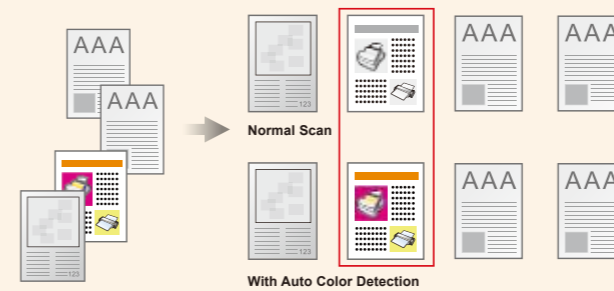
3 Recorte y corrección automáticos de imagen

Recorta y endereza automáticamente la imagen al tamaño real de los documentos.



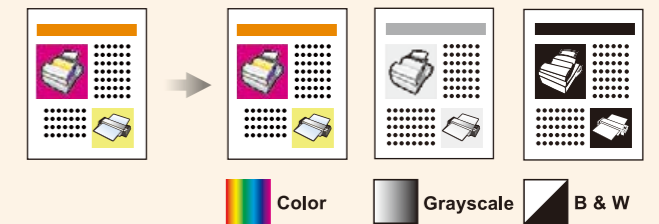
4 Modo automático

Detecta automáticamente el color del documento y lo escanea en color, en escala de grises o en blanco y negro.



5 Salida de imágenes múltiples

Escanea y guarda documentos en 2 o 3 modos de color al mismo tiempo.



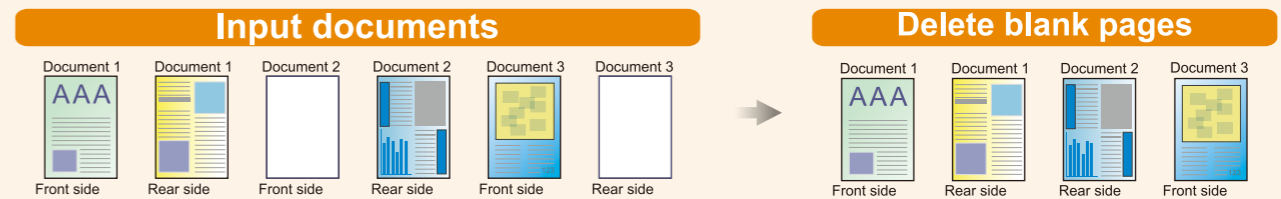
6 Eliminación de color

Elimina el color rojo, verde o azul al escanear los formularios.



7 Extracción de páginas en blanco

Descarta automáticamente páginas en blanco sin necesidad de edición manual.



Rápido escaneo a doble cara a velocidades de hasta 40 páginas por minuto en modo escala de grises.



Escaneado eficaz con un gran alimentador automático de documentos de hasta 100 páginas.



Permite enderezar automáticamente la imagen escaneada, para que el trabajo de escaneo sea más agradable y placentero



Proporciona la eliminación automática de las partes exteriores de la imagen escaneada, para mejorar el encuadre sin necesidad de utilizar ningún software de edición de imágenes adicional



Guarda los documentos en papel como PDF buscable con un solo botón y recupera su información más rápidamente



La detección por ultrasonidos reducirá la posibilidad de que se produzca una alimentación múltiple durante el proceso de escaneo.