



Plustek OpticFilm 8200i SE

Ideal für anspruchsvolle Fotografen mit Proficharakter
Digitalisieren Sie ihre Archivschatze für die Ewigkeit

Der Plustek **OpticFilm 8200i SE** scannt 35 mm Dias und Negative mit einer Auflösung von 7200 dpi. Die neuen optischen Systeme und die LED-Technologie bieten dabei brillante Scannergebnisse.

In Kombination mit der im Lieferumfang enthaltenen SilverFast SE Plus Software ist der **OpticFilm 8200i SE** gleichermaßen geeignet für erfahrene Fotografen mit Proficharakter und ambitionierte Hobbyfotografen.

Mit Hilfe des WorkflowPilot® der Software gelingt es schnell und einfach die gewünschten Scannergebnisse zu erzielen. Der WorkflowPilot® führt den Anwender durch die Korrektur- und Bearbeitungsschritte mit hilfreichen Hinweisen zur effizienten Nutzung.

Dank des neuen Vorschaumodus werden Korrekturen und

Änderungen bereits in der Vorschau sichtbar.

Hinzu kommt die Multi-Exposure® Technologie, die nicht nur das Bildrauschen unterdrückt, sondern auch den Dynamikumfang des Bildes stark verbessert. So kommen selbst kleinste Bilddetails zur Geltung.

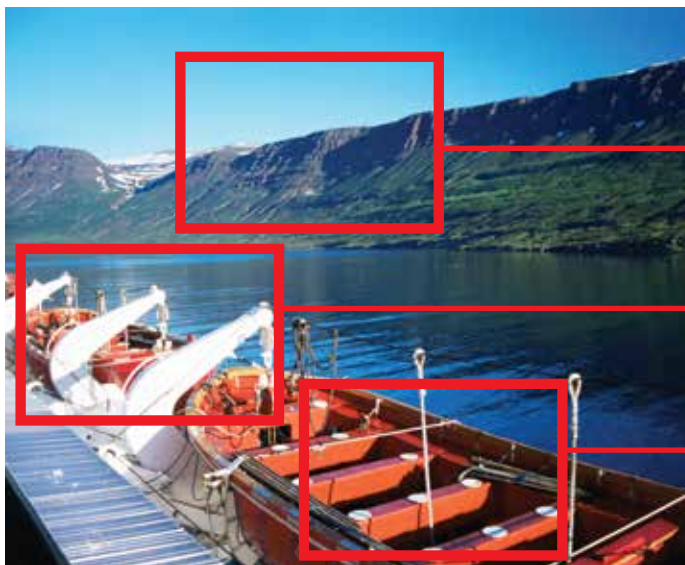
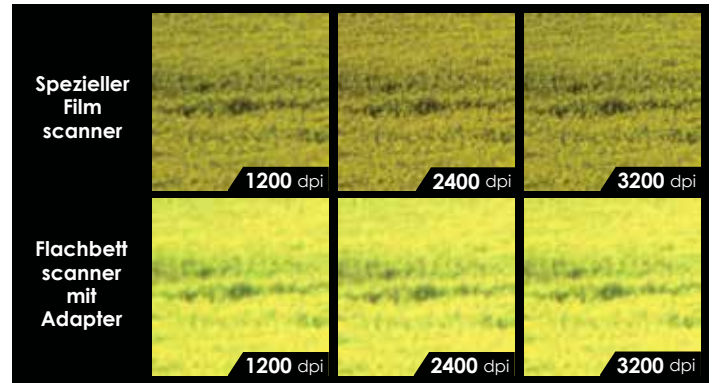
Der integrierte Infrarotkanal und die Infrarot-basierte Staub- und Kratzerentfernung mit SilverFast iSRD® entdeckt und korrigiert Beeinträchtigungen auf der Oberfläche von Dias und Negativen, ohne dass die Filmoberfläche manuell restauriert werden muss. Gegenüber rein softwarebasierten Lösungen zeichnet sich iSRD® durch eine unerreicht hohe Trefferquote aus. Die LED-Technologie bietet nicht nur eine optimale und gleichmäßige Ausleuchtung bei sehr viel höherer Lebensdauer, sondern auch Energieeffizienz.

Plustek OpticFilm 8200i SE

Scannt 35mm Dias und Negative

Key Features

- 7200 dpi Auflösung
- 48-bit Farbtiefe
- 64-bit Hardware- und Softwareunterstützung
- Infrarot-basierte Staub- und Kratzerentfernung mit SilverFast iSRD®
- inklusive SilverFast SE Plus Software



Softwarefunktion	Vorher	Ergebnis
Multi-Exposure		
iSRD		
SCC		

Software Bundled



SilverFast® SE Plus

Hardware Mindestanforderungen

Windows PC :

- 2 GHz CPU oder besser (Multi-core empfohlen)
- 4 GB RAM (8 GB RAM empfohlen)
- 2 GB freier Festplattenspeicher für die Software
- Bis zu 20 GB freier Festplattenspeicher auf der Systempartition für den Cache
- DVD-Laufwerk oder Internetverbindung

Mac :

- 2-GHz-Prozessor oder schneller (INTEL-basierter Prozessor, KEIN PowerPC)
- 4 GB RAM Hauptspeicher (8 GB RAM empfohlen)
- 20 GB freier Speicherplatz auf der Festplatte
- DVD-Laufwerk oder Internetverbindung

Bildsensor	CCD
Lichtquelle	LED
Auflösung (optisch)	7200 dpi
Scanverfahren	Farbe: 48-Bit Input, 24/48-Bit Output Graustufen: 16-Bit Input, 8/16-Bit Output schwarz-weiß: 1-Bit
Dynamische Dichte	3,6
Infrarotkanal	integriert
Scangeschwindigkeit	3600 dpi: 36 Sekunden (Multi-Sampling ON) 7200 dpi: 113 Sekunden (Multi-Sampling ON)
Scanbereich (B x L)	36,8 mm x 25,4 mm
Vorschaugeschwindigkeit	Negativ-Film: 8 Sekunden (Multi-Sampling ON) Positiv-Film: 8 Sekunden (Multi-Sampling ON)
Funktionstasten	IntelliScan, QuickScan
Stromversorgung	15 V / 1,0 A
Anschluss	USB 2.0
Gewicht	1,6 kg
Maße (B x T x H)	120 x 272 x 119 mm
Betriebssystem	Window 7 / 8 / 10 / 11 Mac OS X 10.7.x~14.x oder höher ^[1]



[1] Die Kompatibilität kann je nach Softwareversion variieren. Bitte informieren Sie sich auf der Plustek Webseite über die Betriebssystemkompatibilität. Die in diesem Dokument enthaltenen Informationen und Spezifikationen können ohne vorherige Ankündigung geändert werden. Bitte besuchen Sie die Plustek Webseite für aktuelle Support Informationen.