

plustek



Plustek OpticFilm 8200i Ai 專業品質的底片和幻燈片掃描

Plustek OpticFilm 8200i Ai 是一款擁有7200dpi高解析度且功能強大的底片掃描器。它強大的光學系統，可以完美的表現在陰影區域的微小細節和非凡的色調範圍；內建的紅外線裝置，可以協助您受損或陳舊泛黃的正負片進行自動去塵、補刮痕，大量減少影像補強和修復的時間及困擾。Plustek OpticFilm 8200i Ai 附贈IT8 色彩校正片，讓顯示的色彩更真實，提供更準確精密的細節。

Plustek OpticFilm 8200i Ai 精心設計的硬體功能，結合全球知名專業影像處理軟體SilverFast正式授權

版。Plustek OpticFilm 8200i Ai利用SilverFast多重曝光技術擴大動態範圍，重現陰影細節，或減少陰影圖像干擾。利用OpticFilm 8200i Ai內建的紅外線設計，搭配SilverFast iSRD軟體功能，可有效地去除灰塵和刮痕。透過SilverFast Auto IT8 Calibration® 只需短短2分鐘即可完成掃描器顏色校正。

Plustek OpticFilm 8200i Ai 是專為一流及專業攝影師所量身打造的專業級機種，適合專業攝影師、業餘攝影愛好者、平面設計師、影像愛好者、所有對圖片影像有高品質要求的使用者。

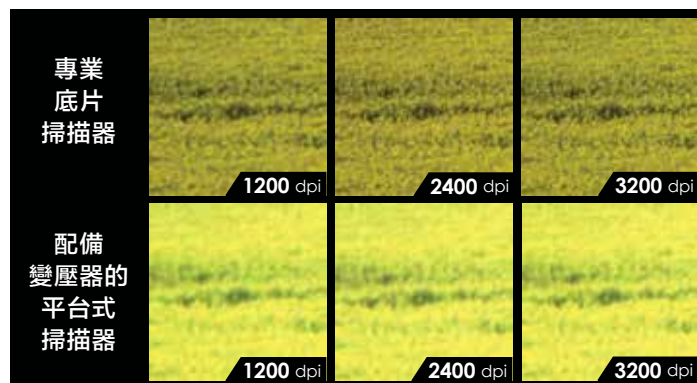
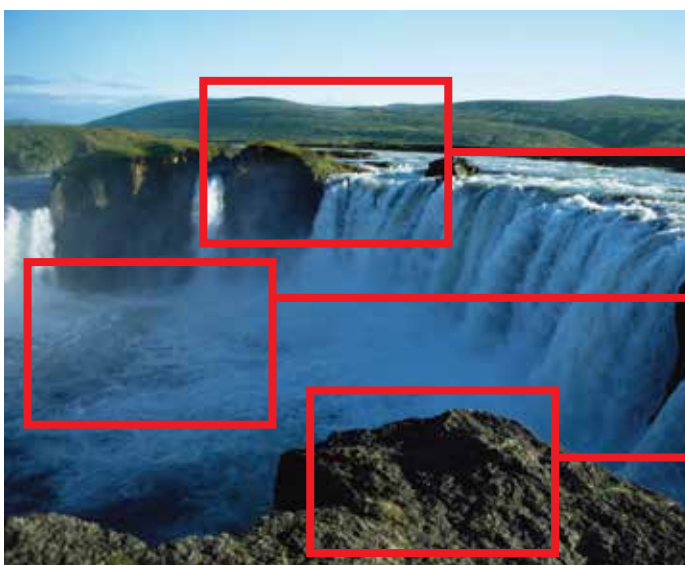
www.**plustek**.com

Plustek OpticFilm 8200i Ai

專業品質的底片和幻燈片掃描

主要特色

- 7200 dpi解析度
- 48-bit色彩深度
- 支援64-bit硬體及軟體
- 隨機搭配SilverFast SE Plus軟體
- 去塵、補刮痕硬體及軟體解決方案
- 隨機搭配專業的SilverFast Ai Studio軟體
- IT-8校正片確保影像色彩更精確



搭配軟體



SilverFast®
Ai Studio

硬體需求

Windows 和 Mac

2.0 GHz CPU處理器或更高 [1] [2] [3]。

[1] 使用Windows 系統建議規格：2.8 GHz Intel® Core™ i5處理器 與 4核 CPU 內核或更高備配。

[2] 支持Mac INTEL和 M1的處理器

[3] 不支援 PowerPC

最低 4GB RAM (建議規格: 8GB 以上, A3尺寸@1600dpi掃描, 最少預留20GB虛擬內存)

6GB的硬碟空間用於安裝

顯示器尺寸為1024x768或更大

硬體規格

影像感應元件	CCD
光源	LED
硬體解析度	7200 dpi
掃描模式	彩色：輸入 48-bit，輸出 24/48-bit 灰階：輸入 16-bit，輸出 8/16-bit 黑白：1-bit
動態範圍	3.6
紅外線	內建
掃描速度	3600 dpi: 約 36 秒 (開啟多重採樣) 7200 dpi: 約 113 秒 (開啟多重採樣)
掃描範圍 (寬 × 長)	36.8 mm x 25.4 mm (1.45" x 1")
預覽速度	負片：約 8 秒 (開啟多重採樣) 正片：約 8 秒 (開啟多重採樣)
IT8 Target	確保影像色彩更精確 (附贈配件)
操作按鈕	IntelliScan, QuickScan
電源供應	15 Vdc / 1.0 A
介面	USB 2.0
淨重	1.6 Kgs (3.5 Lbs)
實體尺寸 (寬 x 深 x 高)	120 x 272 x 119 mm (4.73" x 10.7" x 4.7")
支援作業系統	Window 7 / 8 / 10 / 11 Mac OS X 10.7x-12.x 或以上版本 [1]
附贈軟體	Plustek QuickScan SilverFast Ai Studio

[1] 精益科技軟體會因所屬作業系統安裝上而有所差異，更多詳細系統相容支援，請務必參閱精益科技官方網站。

精益科技隨時進行軟體更新作業，將保有更改修正規格之權利，以上規格有任何變更，將不另行通知。請上精益科技官方網站查詢最新產品詳情。