

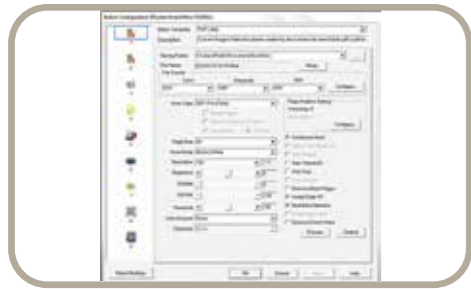
❖ 搭配軟體



Powered by
ABBYY®

ABBYY FineReader Sprint^[1]

- 簡易的使用介面，能辨識語言多達183種，並具有以下特點：
- 能將掃入的圖文檔轉成Microsoft Word、Excel、可搜式PDF等格式。
 - 高辨識率及183種語言可設定。
 - 單鍵設計，簡單操作。
 - 自動辨識多種語言。



DocAction

Plustek DocAction

Plustek特別定制快速按鍵設置軟體，您可以根據個人的工作需要靈活的設置按鍵的功能，設置完成後您只需按下掃描器上的按鍵，就能讓掃描器根據你的設置來掃描、存儲、並處理文檔

硬體需求：
3.2 GHz CPU處理器或更高 [1]。
[1] 使用Windows 系統建議規格：3.2 GHz Intel Core i7處理器與 4核 CPU 內核或更高備配。
最低 4GB RAM (建議規格：8GB 以上)
6GB的硬碟空間用於安裝
顯示器尺寸為1024x768或更大



[1] ABBYY FineReader 進行OCR 處理， 2021 ABBYY。
ABBYY 和 FineReader 是 ABBYY Software, Ltd. 的商標，可能已在某些司法管轄區註冊。本手冊內容提及之公司名稱和註冊商標均各自屬於其公司和所有者。
[2] Linux 僅適用於系統整合商，詳情請洽 sales@plustek.com

產品規格：

影像感應元件	CIS x 2
光源	LED
光學解析度	600 dpi
最大輸出解析度	600 dpi
掃描模式	彩色：48-bit 輸入、24-bit 輸出 灰階：16-bit 輸入、8-bit 輸出 黑/白：1-bit
自動饋紙器容量	1. 100 張 (A4/ Letter大小, 重量70 g/m ² 或18 Lbs), 整疊文件厚度小於10 mm (0.4") 2. 50 張 (A3大小, 重量70 g/m ² 或18 Lbs) 3. 20 張 (名片) 4. 塑膠卡片 (直式), 最大厚度 1.2 mm, 可掃描凸字硬卡 注意：最大的ADF裝載能力多少有差異，取決於紙張重量。
掃描速度 (ADF)	80ppm/160ipm(黑色模式,200dpi,A4) 注意：掃描速度也取決於您使用的掃描軟體、電腦處理器和系統記憶體。
掃描範圍 (寬 × 長)	最大: 297 x 5080 mm (11.69" x 200") 最小: 13.2 x 13.2 mm (0.52" x 0.52")
可接受紙張尺寸 (寬 × 長)	最大: 305 x 5080 mm (12" x 200") 最小: 50.8 x 63.5 mm (2" x 2.5")
可接受紙張重量 (厚度)	40 ~ 220 g/m ² (或10 ~ 58 Lbs)
多張進紙偵測	採用超聲波技術
每日建議使用量 (頁)	8,000
滾輪使用壽命 (次數)	300,000
摩擦片使用壽命 (次數)	100,000
操作按鈕	4 個掃描器按鍵: Up, Down, Scan, Standby 9 個功能按鍵: 所有功能按鍵皆可自定義*
電源供應	24 Vdc/ 2.7 A
介面	USB 2.0(附傳輸線)
淨重	6.57 Kgs (14.48 Lbs)
實體尺寸 (寬 x 深 x 高)	436 x 262 x 266 mm (17.16" x 10.31" x 10.47")
協議	TWAIN 相容
支援作業系統	windows 7/8/10/11 Linux ^[2]



高速耐用 全新A3高速雙面彩色掃描器



Plustek SmartOffice SC8016U彩色A3雙面掃描器，每分鐘可以掃描80頁A4文件。不僅掃描速度飛快，且掃描品質穩定，是最值得投資的辦公利器。超音波文件重疊進紙偵測功能，確保您所有文件都能正確掃描。卓越的紙張處理能力、進階的影像處理技術，以及每日處理大量文件的能力，成就了這台完美的部門掃描解決方案，協助您進行文件及內容的管理。

❖ 產品特性

- 可一次進行掃描單面或雙面彩色、灰階、黑白影像
- 採自動送紙掃描，並提供自動文件送紙器
- 透過USB 2.0傳輸，掃描速度高達每分鐘 80 PPM/160 IPM (灰階/ 黑白模式, 200 dpi, A4)
- 完整的TWAIN & WIA驅動程式可讓您連結其他影像編輯軟體
- 提供掃描軟體，並提供傾斜校正，去除黑邊功能
- 掃描厚度可達1mm，可同時掃描多張名片、證件、會員卡、信用卡等
- 內建超音波偵測器，可偵測重複進紙，以避免掃描時多張文件重疊之困擾。
- 「One Touch」按鍵提供您掃描、OCR(文字辨識)、複印、E-mail、存檔、呼叫軟體編輯影像等功能，並允許進階使用者更改喜好設定。

❖ 軟體特性



高效能—卓越的文件處理能力

SC8016U掃描速度達到每分鐘80ppm /160ipm，並且擁有高達100張的進紙量，建議每天最高可掃描8,000張，專為批量掃描所設計。



高兼容性—支援多種文件尺寸掃描

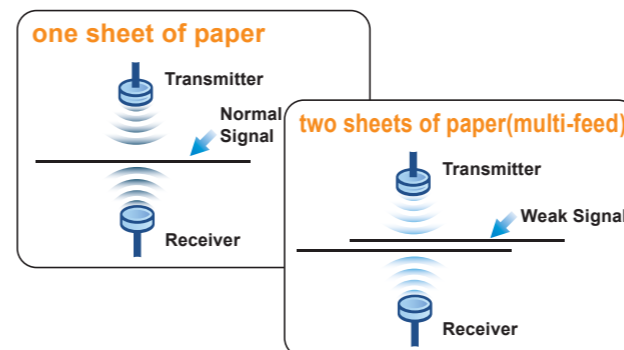


SC8016U最尺寸可掃描至A3尺寸，並支援長紙張掃描，軟體可依掃描影像進行裁切，滿足客種尺寸掃描的需求。



操作簡單

單鍵掃描，可自訂義9個快速掃描鍵，免去繁雜設定，機器內建省電休眠裝置，使用者只需放入紙張，即可解除待機模式，進行掃描。



智慧重疊進紙偵測功能

SmartOffice PS3180U 內建超音波偵測器，可有效阻止多張文件重疊進紙，確保掃描不漏頁。

內置圖像處理可確保高圖像質量，減少重新掃描次數，提高OCR準確性，包括自動顏色檢測。

1 自動顏色模式檢測
自動檢測文檔顏色，並以彩色，灰度或黑白模式掃描文檔。

2 自動旋轉
自動偵測文件，進而旋轉紙張正確方向。

3 自動傾斜校正
依照實際紙張文件，自動將歪斜的圖像框正。

4 顏色濾色處理
可讓使用者在掃描時消除主要顏色，例如紅色、綠色、藍色。

5 刪除空白頁
自動偵測並刪除空白頁。

6 合併頁面
軟體能自動將正反兩面影像合併一個影像檔。



掃描支援最大A3尺寸



在灰階模式下，以每分鐘80頁的速度進行快速雙面掃描。



使用大型自動進紙器進行掃描，最多可擺放100張。



可以掃描凸字刻紋塑膠卡，如身份證、保險卡、駕駛執照和厚達1.2mm的信用卡



將紙本名片數位化為可以輕鬆管理、排序的聯絡人資料，將您的名片變成資訊。適用於醫療保健、藥房、會計、觀光服務等領域。



將紙本文件儲存為可搜索PDF格式，方便您快速找到所需的資料。