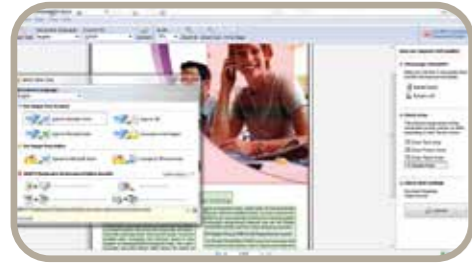


## ❖ SOFTWARE



Powered by  
**ABBYY®**

### ABBYY FineReader Sprint [1]

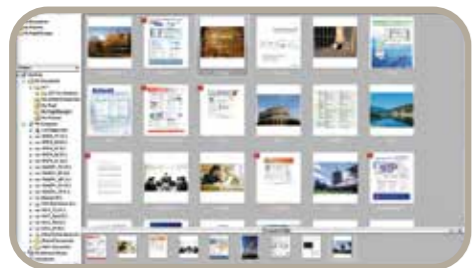
FineReader ist ein Schrifterkennungsprogramm, das Schriften in Papierdokumenten, Bildern und PDF Dateien mit hoher Genauigkeit erkennt und damit manuelle Text- und Formatkorrekturen minimiert. Ein Werkzeug für produktives und effizientes Arbeiten mit einer einfachen Benutzeroberfläche und OCR-Schrifterkennung für bis zu 183 Sprachen.



### DocAction

#### Plustek DocAction

DocAction ermöglicht die einfache Programmierung der Scantasten am PC und damit bestimmte Scans per einfachem Knopfdruck. Der Benutzer kann festlegen, ob die gescannten Dokumente an einen benutzerdefinierten Speicherort, in ein Laufwerk des Netzwerks, an den Drucker, per Email oder FTP gesendet werden sollen. DocAction scannt und speichert Dokumente in allen gängigen Bildformate wie JPEG, TIFF und PDF.



### Presto! PageManager 9

#### NewSoft Presto! PageManager

Pagemanager ist eine leicht bedienbare Seitenbearbeitungssoftware. Die Funktionen beinhalten Erfassen, Vorschau, Verarbeitung und Verteilung ihrer Dokumente und Scanergebnisse an unterschiedliche Zielorte. Durch einfaches drag-&-drop lassen sich Dateien stapeln oder gruppieren. Die OCR (Optical Character Recognition) Funktion konvertiert Dateien in durchsuchbare PDF.

#### Hardware Mindestanforderungen

2,0 GHz CPU-Prozessor oder höher[1]  
[1] Windows empfohlen: 2,8 GHz Intel® Core™ i5 Prozessor mit 4 CPU-Kernen oder höher  
Mindestens 4 GB RAM (Empfohlen: 8 GB oder mehr, A3-Format bei 1600 dpi Scannen, mindestens 20 GB virtueller Speicher zugewiesen)  
6 GB Festplattenspeicher für die Programminstallation  
Displayabmessungen von 1024 x 768 oder größer



#### Spezifikationen

Bildsensor	CCD Sensor x 2
Auflösung (optisch)	600 dpi
Vorlagenkapazität ADF bis zu	1) 100 Blatt (DIN A4 / letter, 70 g/m <sup>2</sup> ), max. Dicke unter 10 mm 2) 50 Blatt (DIN A3, 70 g/m <sup>2</sup> ) 3) 20 Visitenkarten 4) Plastikkarten, max. Dicke unter 1 mm. Geprägte Karten können ebenfalls gescannt werden. Hinweis: Maximale ADF Kapazität variiert, in Abhängigkeit vom Papiergewicht.
Scangeschwindigkeit ADF	80 ppm / 160 ipm (Graustufen, schwarz/weiß, 300 dpi, DIN A4) 55 ppm / 110 ipm (Farbe, 200 dpi, DIN A4) 36 ppm / 72 ipm (Farbe, 300 dpi, DIN A4) Hinweis: Geschwindigkeiten sind abhängig von der Scanneranwendung, PC-Prozessor und System Speicher.
Papierformate (B x L)	Max: 305 x 5080 mm Min: 50,8 x 63,5 mm
Papiergewicht (Grammatur)	40 bis 220 g/m <sup>2</sup>
Tagesvolumen (Seiten)	8000
Funktionstasten	4 Tasten: Vor, Zurück, Scan, Standby 9 Profile (konfigurierbar): Scan, Datel, Kopie, Bild, E-Mail, PDF, OCR, BCR, FTP
Stromversorgung	24 V / 2,7 A
Anschluss	USB 2.0
Gewicht	9 kg
Maße (B x T x H)	436 x 262 x 266 mm
Schnittstelle	TWAIN-kompatibel
Betriebssystem	Windows 2000 / XP / Vista / 7 / 8 / 10 / 11 Linux <sup>[2]</sup>

[1] ABBYY™ FineReader™ Engine © ABBYY. OCR von ABBYY Plustek ist eine eingetragene Marke von Plustek Inc. OCR-Verarbeitung durch ABBYY™ FineReader™, © 2022 ABBYY.  
ABBYY und FineReader sind Marken von ABBYY Software, Ltd., die in einigen Ländern eingetragen sein können. Alle anderen in diesem Dokument genannten Produkte oder Firmennamen sind Marken oder eingetragene Marken der jeweiligen Firmen.  
[2] LINUX für Systemintegratoren. Bitte kontaktieren Sie Ihren örtlichen Vertriebspartner: sales@plustek.com



## Sehr schneller und vielseitiger A3 Duplex-Farbscanner



Der Plustek SmartOffice SC8016U ist ideal für Abteilungsbedarfe und erhöhte Anforderungen an Geschwindigkeiten, das Scannen von A3 Formaten, die Vorlagenkapazität und das Tagesvolumen. Der mitgelieferte TWAIN-Treiber gewährleistet die Kompatibilität mit einer Vielzahl an bildverarbeitenden Anwendungen.

### ❖ EIGENSCHAFTEN

- **Ultraschall-Doppelblatterkennung**
- **Scangeschwindigkeiten bis zu 80 ppm / 160 ipm**
- **ADF Vorlagenkapazität bis zu 100 Blatt und bis 8000 Seiten Tagesvolumen**
- **keine Aufwärmzeit, sofort einsatzbereit durch LED Technologie**
- **scannt Plastikkarten mit einer Dicke bis 1,2 mm**
- **scannt Dokumente mit einer Länge bis 5080 mm**
- **automatische Betriebsbereitschaft bei Dokumenteneinlage**
- **TWAIN-kompatibel**



### Leistung – Geschwindigkeit, Vorlagenkapazität, Tagesvolumen

Die ADF Vorlagenkapazität von 100 Blatt und ein Tagesvolumen von 8000 Seiten unterstreichen am deutlichsten die Vorteile des SC8016U hinsichtlich einer produktiven Verarbeitung von großen Mengen an Dokumenten.



### Produktivität - Vielseitig in der Papierverarbeitung

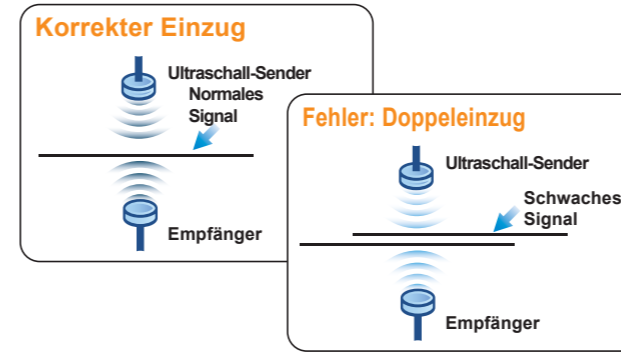


Der SmartOffice SC8016U Plus ist ideal für das Scannen von unterschiedlichen Dokumenten bis zu DIN A3, Grammaturen und Größen, ohne Zeitverlust durch manuelles Sortieren von Dokumenten nach Größe oder Dicke. Plastikkarten wie Personalausweise, Führerscheine, Mitgliedsund Versicherungskarten und sogar Protokolle mit bis zu 5000 mm Länge.



### Benutzerfreundlichkeit

Plustek's einzigartige DocAction Software ermöglicht das sofortige Scannen eines eingelegten Dokuments per Tastendruck auf die "Scan" Taste und 9 konfigurierbare Scannprofile (Scan, Datei, Kopie, E-Mail, PDF, OCR, BCR, FTP, PDF). Die innovative automatische Betriebsbereitschaft bei Dokumenteneinlage aktiviert den Scanner ohne zusätzlichen Tastendruck.



### Intelligenter Papiereinzug

Der Ultraschallsensor erkennt den unerwünschten Doppeleinzug von Dokumenten beim Scannen. Sofern Dokumente mit Aufklebern oder Doppelseiten gescannt werden sollen, kann der Sensor einfach deaktiviert werden. Das Scannen von unterschiedlichen Grammaturen und Beschaffenheiten ist damit ebenfalls problemlos möglich. Das resultiert in ein verlässliches Scannen großer Mengen von unterschiedlichen Dokumenten.

## Innovative Bildverarbeitungstechnologie für hohe Bildqualität, effizientes Digitalisieren und mit leistungsstarker OCR Funktionalität und automatischer Farberkennung.

**1 Auto-Farberkennung**  
Automatische Erkennung der Farben im gescannten Dokument und entsprechende Digitalisierung.

**2 Auto-Rotation**  
Automatische textbasierte Rotation des gescannten Dokuments.

**3 Auto-Ausrichtung**  
Automatische Ausrichtung und Größenanpassung des gescannten Dokuments.

**4 Farbentfernung**  
Entfernt die Farben rot, grün oder blau während der Digitalisierung im gescannten Formular.

**5 Leerseitenentfernung**  
Entfernt automatische leere Seiten während der Digitalisierung.

**6 Seitenzusammenführung**  
Ermöglicht das Zusammenführen von unterschiedlichen Seiten zu einer Seite.



Unterstützt das Scannen von Dokumenten bis DIN A3.



Schnelles Duplex-Scannen mit einer Geschwindigkeit von 80 Seiten pro Minute im Graustufen Modus und 45 Seiten pro Minute im Farbmodus.



Produktives Scannen durch Vorlagenkapazität und Auto-Dokumenteneinzug von bis zu 100 Blatt.



Digitalisierung von Plastikkarten wie Personalausweise, Führerscheine und auch geprägte Versicherungs-, oder Kreditkarten, mit einer Dicke bis zu 1,2 mm.



Digitalisierung von Visitenkarten zwecks einfachem Management von Kontaktinformationen und deren Weiterverarbeitung.



Digitalisierung von Dokumenten in ein durchsuchbares PDF Format mit einfachem Tastendruck.