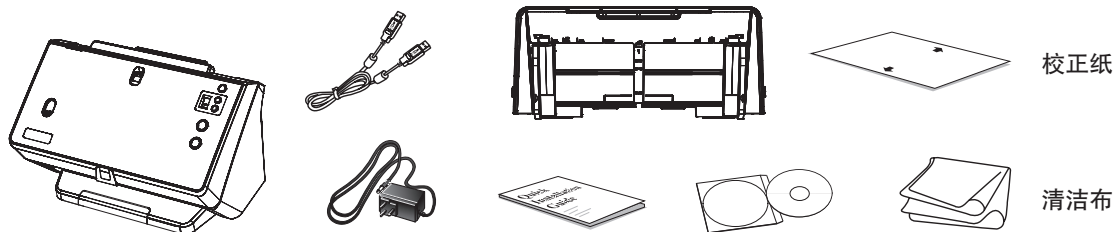


# 快速安装指南

P/NO.: 17-07-2GFC010-C

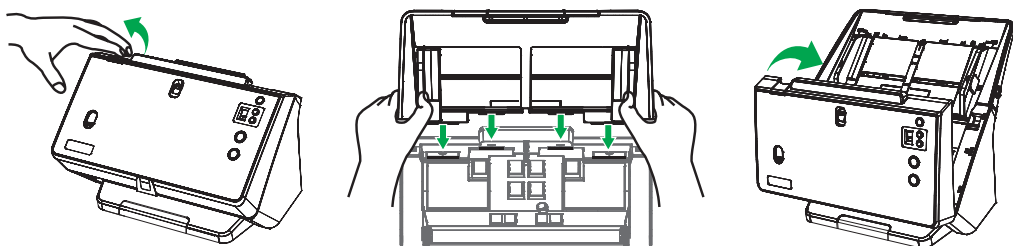
1

## 原厂附件



2

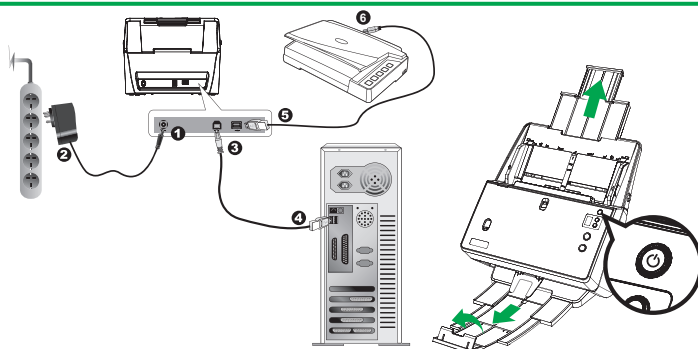
## 安装进纸夹



3



## 连接扫描仪和计算机 & 按下电源开关以启动扫描仪电源

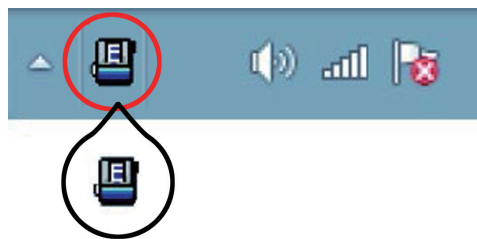
警示：当您要连接或拔掉扫描仪交流变压器之前，请先确定关闭扫描仪上的电源开关。



4

## 安装软件：

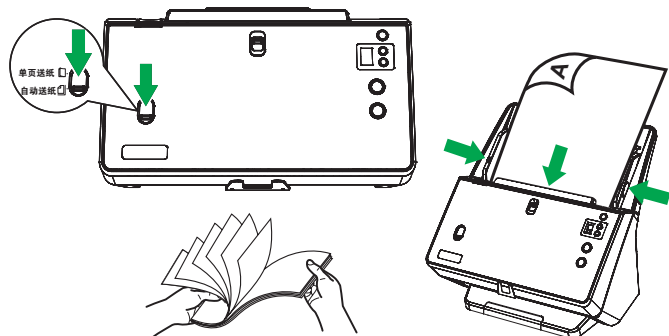
使用驱动安装光盘安装软件，待软件安装完毕后，确认可看见  DocAction系统工作列图标。按两下  DocAction图标可修改扫描设定。



5

## 一般ADF扫描：

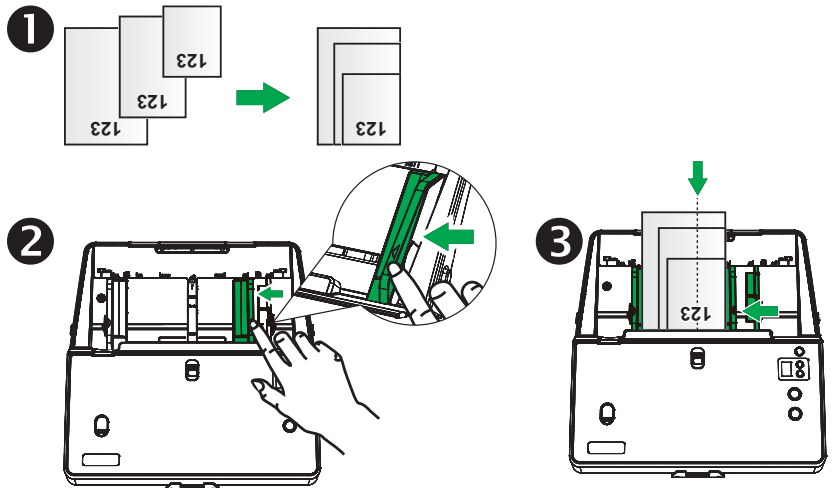
多次松散整叠稿件，使纸张两两分开，不能有沾连。轻推导纸夹使其正好与扫描纸张接触即可。



6

### 扫描多种尺寸的原稿(不对称导纸夹):

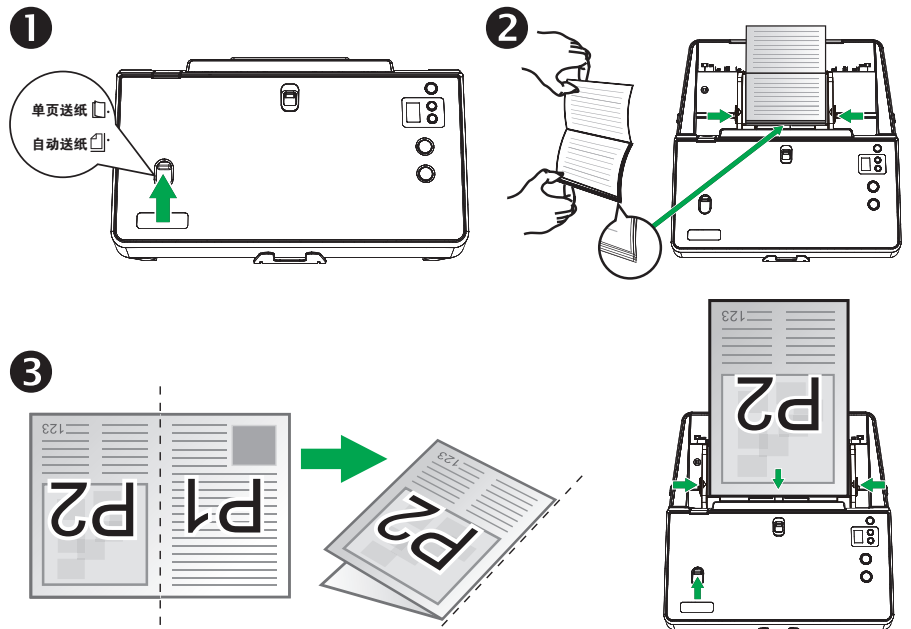
① 将所有文件对齐在一侧, 按纸张尺寸照大小依序排列(见图1)。② 调整不对称导纸夹。③ 放置整迭文件。



7

### Sheetfed馈纸式扫描:

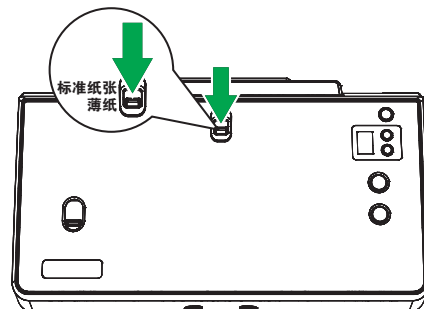
① 单页馈纸扫描模式用于扫描护照、存折或大尺寸文件。② 确保先将包含较多页面的部分放入扫描仪。③ 或扫描大尺寸文件。



8

### 薄纸扫描:

当扫描纸张过薄(< 40 lb/m), 请切换到Thin薄纸模式扫描以减少纸张褶皱情况。



9

### 扫描孔洞报表纸:

压住导纸夹卡榫同时往外侧移动导纸夹, 以扩大导纸夹宽度。

