

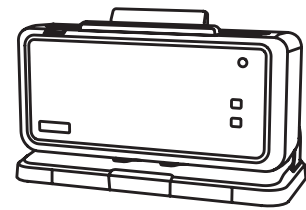
Getting Started / Instructions préliminaires



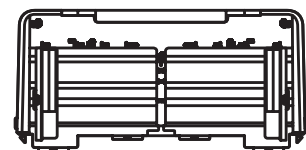
Software and Manuals
Logiciels et guides <https://plustek.com/s30>

* Installation & Software Tutorial Videos

* Vidéos de tutoriel d'installation et de logiciel



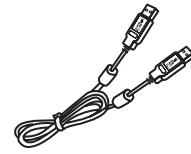
Scanner (x1)



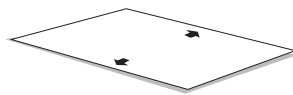
Paper Chute (x1)



AC Adapter (x1)



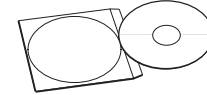
USB Cable (x1)



Calibration sheet (x1)



Getting Started
(This sheet) (x1)

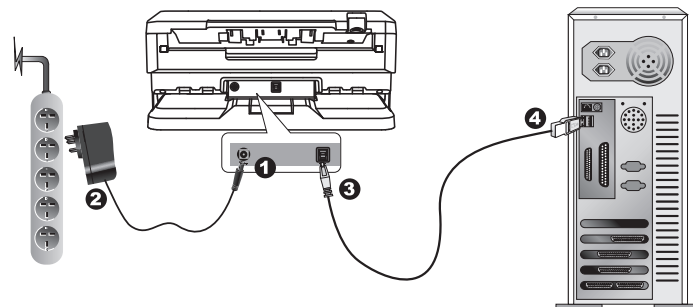


Setup DVD (x1)



Cleansing Cloth (x1)

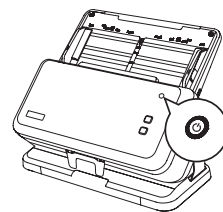
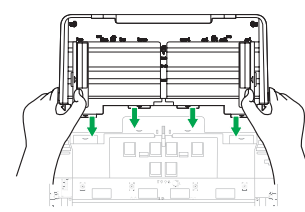
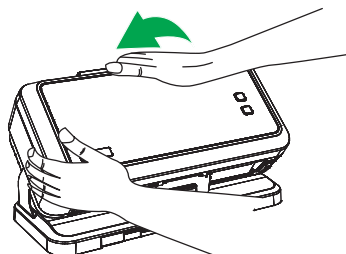
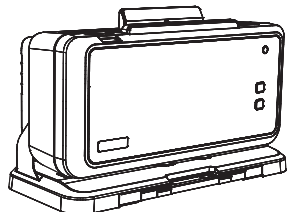
Connecting the Scanner to Your Computer • Connexion du scanner à votre ordinateur



Storage Mode to Normal Mode • de stockage en mode normal

Hold the scanner body with your hands and push it until the scanner locks into place. Install the paper chute and turn on the scanner power.

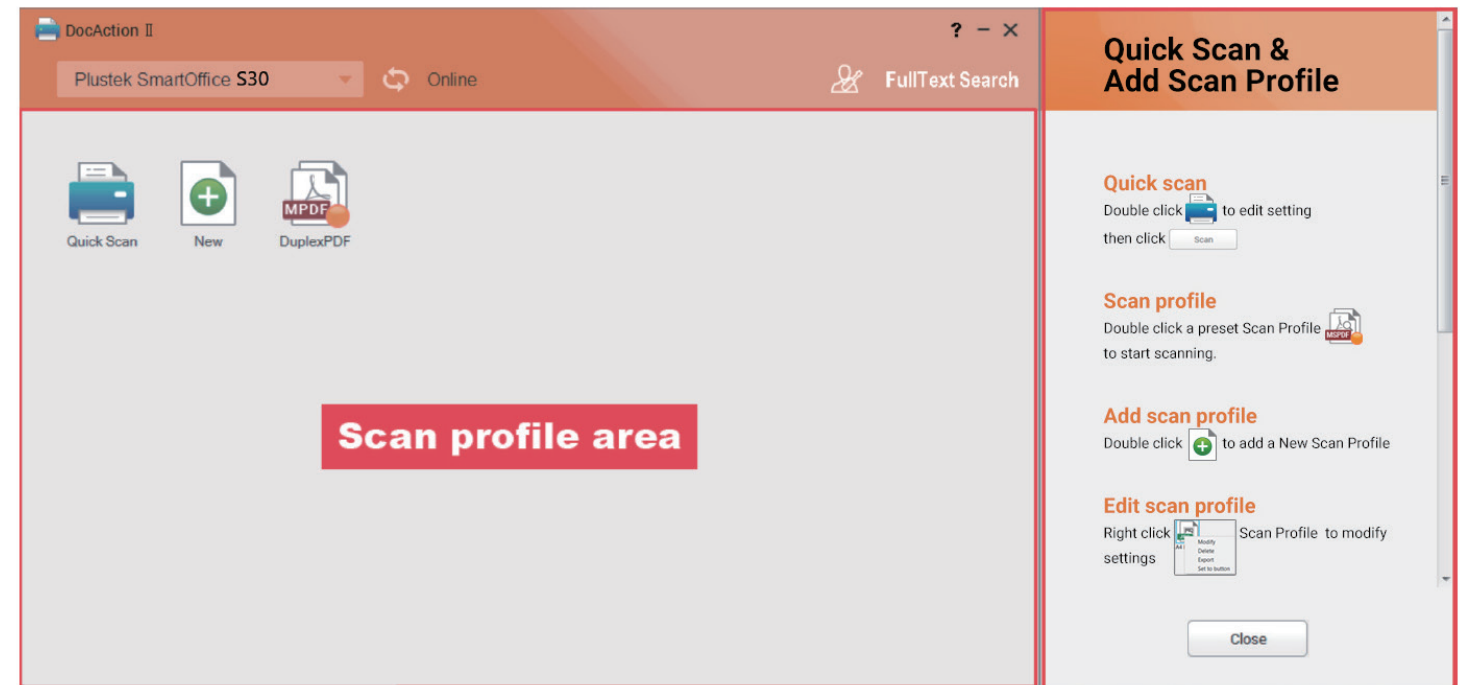
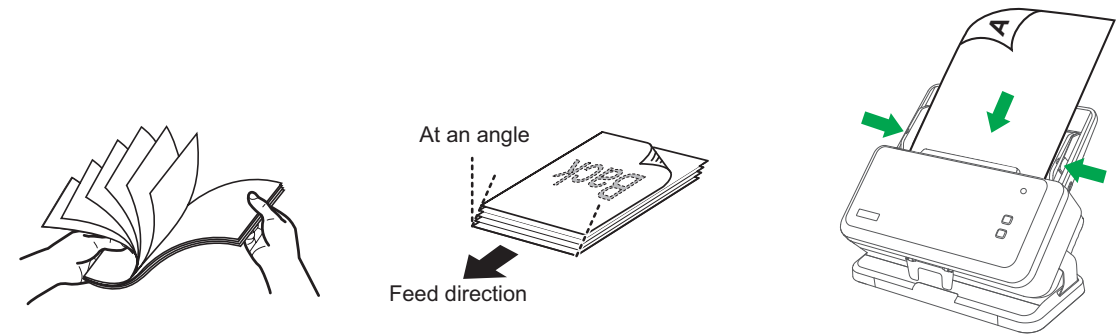
Tenez le corps du scanner avec vos mains et poussez-le jusqu'à ce que le scanner se verrouille en place. Installez le plateau d'alimentation et mettez le scanner sous tension.



Scan a Document • Numériser un document

Fan the stack of paper well to avoid paper jams and misfeeds. Load your original facedown, top edge first.

Ventilez bien la pile de papier pour éviter les bourrages et les problèmes d'alimentation. Chargez votre original face vers le bas, bord supérieur en premier.



Quick Scan • Numériser rapide

Double-click the Quick Scan  button to quickly scan through the simplify settings dialog.

Double-cliquez sur le bouton Numériser rapide  pour parcourir rapidement la boîte de dialogue de simplification des paramètres.



New (Customize scan profile) • Nouveau (Personnaliser profil de numérisation)

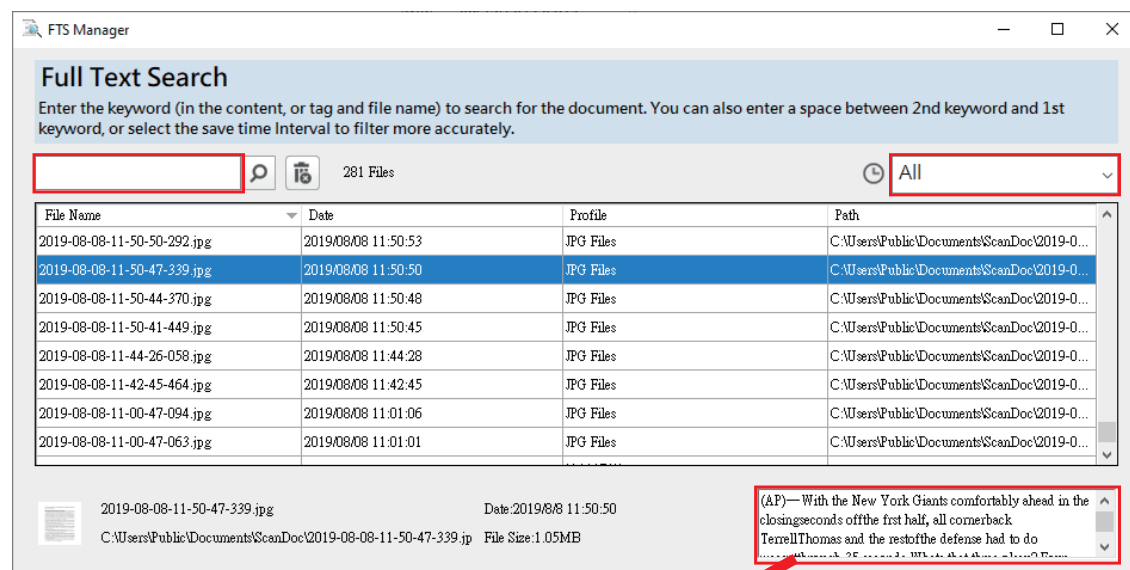
Double-click the New  button to create a scan profile.

Double-cliquez sur le bouton Nouveau  pour créer un profil de numérisation.

FullText Search Full Text Search • Recherche intégral du texte

Full Text Search ensures that you can search not only the keyword and filename, but also the document content. The default setting is off. Open the function may slow down OCR recognition.

La recherche en texte intégral garantit que vous pouvez rechercher non seulement le mot clé et le nom du fichier, mais également le contenu du document. Le paramètre par défaut est désactivé. Ouvrir la fonction peut ralentir la reconnaissance OCR.

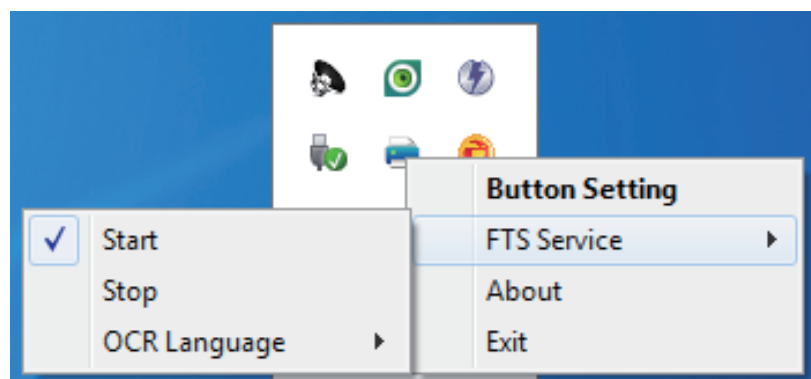


* If 'file not exist' message box pops-up, the file may have been changed or removed from the folder.

* Si la boîte de message "Fichier inexistant" apparaît, le fichier a peut-être été modifié ou supprimé du dossier.

Select the item, the content preview shows in the window. If the recognized content is abnormal, please refer to Change OCR language or stop FTS

Sélectionnez l'élément, l'aperçu du contenu s'affiche dans la fenêtre. Si le contenu reconnu est anormal, veuillez vous référer à Changer la FTS langue d'OCR ou arrêter FTS.



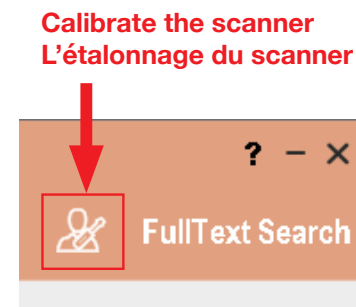
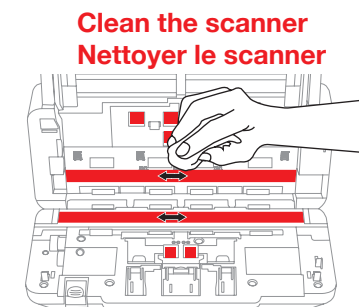
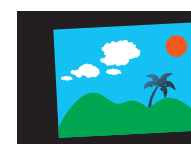
Right-click DocAction II icon under system tray and select FTS service.

Note: Modification applies from the next scan batch.

Cliquez avec le bouton droit de la souris sur l'icône DocAction II située sous la barre d'état système et sélectionnez Service FTS.

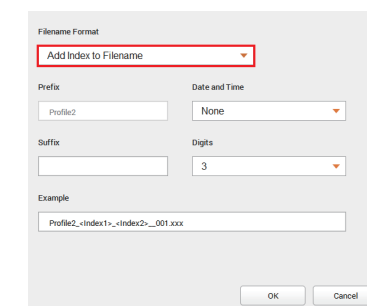
Remarque: la modification s'applique à partir du prochain lot d'analyse.

The scanned images are strange • Les images numérisées sont étranges



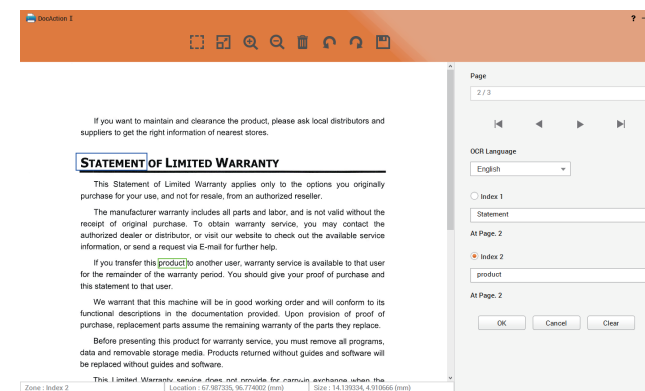
Add index to filename • Ajouter un index au nom du fichier

Adding Index/Tags can help you locate files quickly.
 New > Filename > Filename Format > Add Index to Filename



L'ajout d'index / de balises peut vous aider à localiser rapidement les fichiers.

Nouveau > Nom de Fichier > Format du Nom de Fichier > Ajoute un onglet à la Nom de Fichier



After scanning, you'll be able to crop or manually type the words as your index.

Note: maximum 12 characters allowed per index field.

Après la numérisation, vous pourrez rogner ou taper manuellement les mots comme index.

Remarque: 12 caractères maximum autorisés par champ d'index.

Need Help? • Besoin d'aide?

Technical Support for the Product & Services
 Support technique pour les produits et services

<https://plustek.com/usa/support>

