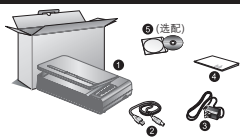
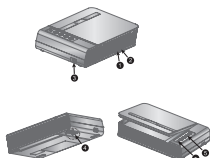


原厂附件



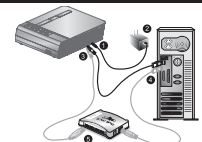
1. 扫描仪
2. USB连接线
3. 电源变压器
4. 快速安装指南
5. 驱动安装光盘 (选配)

扫描仪概述



1. **USB端口**: 将USB连接线插入此USB端口, 以和计算机相连接。
2. **电源连接接口**: 将电源变压器一头插入此电源连接接口, 另一头则插入标准电源插座。
3. **扫描仪电源开关**: 使用这个开关来开启或关闭此扫描仪的电源。
4. **扫描仪保护锁**: 可于搬运过程中保护光学组件。
5. **扫描仪按键**: 您可以按下按键进行预先设定的扫描任务。
6. **指示灯**: 此LED灯显示扫描仪的当前状态。

安装与设定扫描仪



第一步、连接您的扫描仪和计算机

Attention! 当您连接或拔掉扫描仪交流变压器之前请先确定关闭扫描仪上的电源开关。

注意

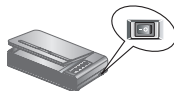
1. 将电源变压器插入扫描仪的电源插槽。
2. 将电源变压器另外一头插入接地的交流电源插座上。
3. 将USB连接线的方形接头插入扫描仪后方的USB端口。
4. 将此USB连接线另一端的长方形接头插入计算机主机后方的USB端口。
5. 如您欲将扫描仪连接到USB集线器使用, 先确认集线器已连接到计算机USB端口, 接着再将扫描仪连接到USB集线器上。

第二步、安装软件

Attention!

注意

并非所有型号均提供驱动安装光盘, 您可从本公司官网页面<http://bjtit.com.cn/support>, 输入产品型号后下载最新版本驱动程序, 遵循屏幕上的指示, 安装扫描仪所需的所有程序。



1. 打开扫描仪电源。
2. 假如您计算机的USB部分功能正常, 计算机会自动察觉到有新的设备连接到USB端口, 屏幕上会出现“发现新硬件”的窗口画面。

i

信息

如果您在计算机开机时, 接上扫描仪, 打开计算机进入窗口时, 也会出现“发现新硬件”画面。

3. Windows 7用户:

当安装光盘是给多种机型使用时

- a. 请将随机附赠的驱动安装光盘放入光驱内, 在随后出现的”自动播放”窗口中点击”运行install.exe”。
- b. 如果”用户帐户控制”对话框跳出的话, 点击”是”。接着按照弹出的安装讯息进行安装。
- c. 在”设备管理器”窗口中, 把鼠标光标移到”其它设备”项目下的此扫描仪旁并单击右键, 接着从弹出的快捷菜单中点击”更新驱动程序软件”。在打开的窗口中点选”浏览计算机以查找驱动程序软件”, 接着点击”浏览”按钮。
- d. 在打开的”浏览文件夹”窗口中, 选取内含此扫描仪驱动程序的文件夹或光驱, 并接着点击”确定”按钮以返回前一个窗口。点击”下一步”按钮, 如果”Windows安全”窗口出现, 点选”始终安装此驱动程序软件”。接下来请跳至步骤5。

当安装光盘是给单一机型使用时

- a. 请将随机附赠的驱动安装光盘放入光驱内, 在随后出现的”自动播放”窗口中点击”运行install.exe”。
- b. 如果”用户帐户控制”对话框跳出的话, 点击”是”。接下来请跳至步骤5。

4. Windows 8 / 10 / 11用户:

- a. 请将随机附赠的驱动安装光盘放入光驱内, 点击弹出的通知讯息, 然后在弹出的窗口中点击”运行 install.exe”。如果错过弹出的通

知讯息, 请退出并重新插入驱动安装光盘。

- b. 如果”用户帐户控制”对话框跳出的话, 点击”是”。接下来请跳至步骤5。
5. 遵循屏幕上的指示, 安装扫描仪所需的所有程序。如果精灵对话框跳出的话, 按”下一步”按钮, 接着在”Windows安全”窗口中点选”始终安装此驱动程序软件”, 然后在精灵对话框中按”完成”按钮。
 6. 等软件安装完毕后, 关掉所有开启的程序, 点击”完成”按钮重新启动计算机。

Attention!

注意

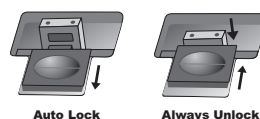
请将驱动安装光盘存放妥当, 以备将来您可能需要安装驱动程序和软件时使用。

扫描仪安全保护锁

您的扫描仪设计有两种不同状态的安全保护锁, 为了确保您扫描仪能够正常的运作, 您必须视您所处的情况来决定使用哪一种安全保护锁状态。

自动上锁模式: 是让您在平滑的平面上进行扫描时使用的。当安全保护锁是向外弹开的状态时, 扫描仪呈自动上锁状态。在平常使用时, 我们建议采用这个模式。

始终解锁模式: 是让您在较不平滑或是不平稳的平面进行扫描时使用的。另外, 当您扫描仪置放在一个不会移动的位子时, 您亦可使用这个保护锁模式。

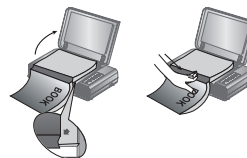


警告

当您使用这个安全保护锁状态时, 若要搬动扫描仪, 请务必先将扫描仪回复到上锁的状态, 以避免扫描仪受到损害。

书本扫描

1. 掀开扫描仪的盖板, 将您要扫描的书面朝下放在扫描仪玻璃上, 将书本的边缘紧靠着扫描仪上的 标志。
2. 轻轻将盖板放下。



i

信息

当您扫描较厚书本时, 轻压书本尽量减小欲扫书页与扫描仪玻璃板间的距离。

警告

当需打开扫描仪盖板扫描时, 扫描过程中请勿直视扫描仪灯管。

扫描图像

用扫描仪按键或华科益书扫软件来完成扫描

您所购买的扫描仪上设计有数个功能按键, 利用这些功能按键可使扫描工作更加快捷地完成, 从而提高工作效率。扫描仪面板上的按键(Color、Gray和B/W)将会行使跟华科益书扫软件扫描软件相同的功能。您可以用华科益书扫软件程序为扫描仪控制面板上每个功能按键的进行设置。华科益书扫软件提供您最便捷的方式调用常用的扫描功能。当您重复使用相同的设置重复扫描并送到相同的目标程序时, 这些功能则相当有用。

设定按键的设置

在您使用扫描仪按键进行第一次扫描时, 建议您先根据您的需要和喜好设定按键的设置。有三种方法来打开和查看华科益书扫软件的设定窗口:

- 按下扫描仪上的Color、Gray或B/W按键。
- 双击Windows系统任务栏上的 图标。
- 右键单击Windows系统任务栏上的 图标, 然后由弹出的菜单中点选”设定”。

在华科益书扫软件窗口中, 您可以点击”模式设定”来调整扫描设定; 您也可以在此窗口中调整储存设定。

点击华科益书扫软件窗口中的”帮助”按钮获取更多帮助。

使用按键进行扫描

操作此扫描仪进行图像的扫描很容易。请参照如下操作步骤:

1. 将书本或稿件放到扫描仪上。
2. 按下扫描仪上的Color、Gray或B/W按键。扫描仪随即开始扫描并执行您在”华科益书扫软件”窗口中指定的任务。

